

ALBATROS LIFE

TURKEY / ISTANBUL / BÜYÜKÇEKMECE

حالة المشروع:
تسليم فوري

نطاق الأسعار:
\$ 435,000 - 185,000

منطقة التنمية:
2,863 m²



الباتروس لايف - حيث الهدوء يلتقي بالبحر

ابدأ الحياة في بيوك شكمجة وتملك منزل الأحلام بجوار البحر

المقدمة

في قلب منطقة بيوك شكمجة بإسطنبول، يقدم مشروع ألباتروس لايف مزيجًا متناغمًا من الفخامة والهدوء، ضم خصيصًا لمن يبحثون عن أسلوب حياة هادئ بالقرب من البحر. مع إطلالات بانورامية خلابة على البحر، يُعيد هذا المشروع الحضري تعريف الحياة العصرية مع الحفاظ على الاتصال بالطبيعة وسهولة الوصول إلى المرافق الحضرية.

نظرة عامة على المشروع

- الموقع: بيوك شكمجة، إسطنبول
- المساحة الإجمالية: 2863 متر مربع
- عدد المباني: 4 مباني
- عدد الوحدات السكنية: 74 شقة + 4 محلات تجارية
- أنماط الشقق:
 - مع حديقة: بمساحة 98 متر مربع 1+1
 - عادية: بمساحة 110 متر مربع 2+1
 - دوبلكس: بمساحة 210 متر مربع 4+1
- حالة المشروع: جاهز للسكن
- خطة الدفع:
 - %60-70 دفعة أولى:
 - الباقي على أقساط تصل إلى 6 أشهر

مواصفات المشروع

- تم تصميم مشروع ألباتروس لايف بعناية فائقة باستخدام مواد حديثة عالية الجودة لضمان أن تكون كل وحدة تحفة من الراحة والأناقة.
- تصاميم عصرية: تخطيطات أنيقة وتشطيبات فاخرة تعزز من الإضاءة الطبيعية.
- مساحات خارجية: حدائق خاصة أو شرفات وتراسات لبعض الوحدات.
- كفاءة الطاقة: تصميمات مستدامة تركز على الحياة الصديقة للبيئة.

مزايا الموقع

- يقع ألباتروس لايف في موقع مثالي يجمع بين جمال الطبيعة الساحلية وسهولة الوصول إلى الخدمات الحضرية.
- القرب من النشاط: على بعد دقيقتين فقط سيرًا على الأقدام.
- المعالم القريبة:
 - مرسى كبي إسطنبول: 5 دقائق
 - مول مرمرة بارك: 8 دقائق
 - مركز المعارض نوباب: 7 دقائق
 - مطار إسطنبول: 35 دقيقة
- المواصلات: سهولة الوصول إلى وسائل النقل العامة.
- التعليم: بالقرب من المدارس والجامعات الدولية.

الخدمات والمرافق

- يقدم ألباتروس لايف مجموعة من الخدمات والمرافق المصممة لتحسين نمط حياتك:
- المرافق الترفيهية: مسبح خارجي، ساونا، مركز لياقة بدنية، وحمام تركي.
- مميزات مناسبة للعائلات: مناطق لعب للأطفال وأماكن جلوس عائلية.
- الأمان: حراسة على مدار الساعة ومواقف سيارات مغلقة.

النقطة المميزة - إطلالات البحر

الميزة الرئيسية للمشروع هي إطلالاته الساحرة على البحر. استيقظ على منظر الزرقة الساحرة، واستمتع بغروب الشمس من شرفتك، وانغمس في أجواء بحرية هادئة، كل ذلك من راحة منزلك.

الخاتمة

ألباتروس لايف ليس مجرد مكان للسكن؛ إنه وجهة نمط حياة حيث تم تصميم كل تفصيلة من أجلك. سواء كنت تبحث عن منزل هادئ بالقرب من البحر أو استثمار واعد في سوق العقارات المزدهر في إسطنبول، فإن ألباتروس لايف هو الخيار الأمثل. عيش حيث تحتضنك زرقة البحر.

: مكان

, بجانب البحر, قرب البحر, قريب على الشارع العام, بالقرب من الطريق السريع

: معلومات عن المنطقة المحيطة

مركز تسوق, محطة غاز, صيدليه, صيدلية, مركز طبي, مشفى /خاصية الصحة, روضة, كوافير, صالون تجميل, مدرسة ثانوية, مدرسة (مرفق تعليمي), كاتو, فرن, مستوصف, مركز الشرطة, مكتب البريد, مطعم, الأسواق, حي

: بنية تحتية

,مقاوم منظم للزلازل, مصاد للهزات الأرضية, مسج الارض

: موقع

,امن, الاتصال الداخلي, مولد الكهربائي, التدفئة تحت البلاط, نظام الامن

: خواص إنشائية

,المطبخ مدمج, غرانيت ارضي, العزل الحراري, عالية الأرض, عازل للصوت

: الإطلالة

,منظر عالبحر

: فعاليات المبنى

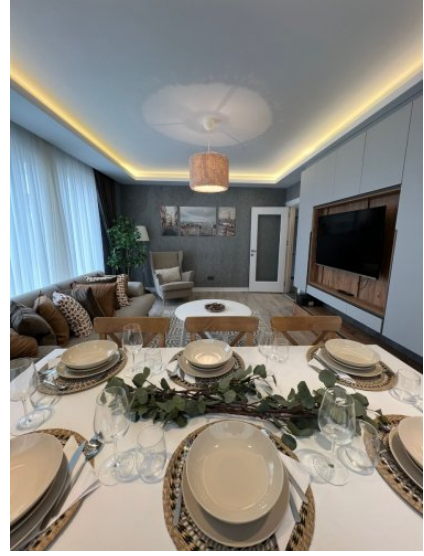
مركز لياقة بدنية, المرافق الاجتماعية, صالون رياضة, الرحلات السطحية, حمام السباحة (مكشوف, حمام بخاري عام,

انواع الشقق



185,000 \$

100 m² , 1 + 1
للبيع, شقة



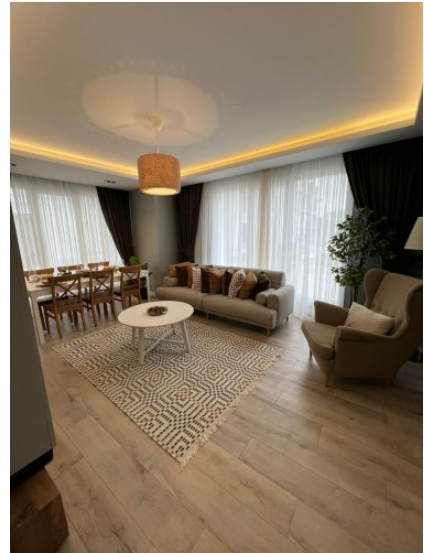
240,000 \$

110 m²
للبيع, شقة



340,000 \$

140 m² , 3 + 1
للبيع, شقة



435,000 \$

160 m² , 4 + 1
للبيع, شقة



420,000 \$

210 m² , 4 + 2

للبيع, شقة



