

DORA HILL 2

TURKEY / KOCAELI / İZMIT

**Статус проекта:
Завершен/Сдан**

**Стоимость_пределы:
213,330 - 429,000 \$**

**Расположение проекта:
3,515 m²**



REALTY GALAXY
Yavuz Sultan Selim Bulvarı
İstanbul / Büyükçekmece / Büyükçekmece
Телефон: +90 542-811 80 80
Мобильный телефон: +90 533-382 39 79



İsmail Can
Сотрудник компании
Мобильный телефон: +90 542-811 80 80
Телефон: +90 542-811 80 80

Возможность | Новый | Для инвестиций |

Недвижимость для отдыха | Недвижимость премиум класса |

Dora Hill 2: Роскошь, гармонирующая с природой

Повышайте уровень жизни в Коджаэли!

Введение

После впечатляющего успеха первого этапа проекта Dora Hill, мы рады представить вам новый уровень комфорта и качества — Dora Hill 2. Этот проект создан для тех, кто ценит высокие стандарты жизни и комфорт. Расположенный в живописной местности Измита, в районе Коджаэли, Dora Hill 2 сочетает современный дизайн, просторные жилые площади и близость к природе, предлагая идеальное место для жизни.

Основные характеристики проекта

Dora Hill 2 занимает площадь 3 515 м² и включает:

- 2 блока, в которых расположено всего 26 квартир.
- Планировки квартир 3+1 и 4+1, идеально подходящие для семей.
- 2 этажа в каждом блоке, обеспечивающие комфорт и уединение.

Общие удобства:

Жители Dora Hill 2 могут наслаждаться первоклассной инфраструктурой, включая:

1. Крытый бассейн с зоной отдыха и контрастным бассейном.
2. Полностью оборудованный тренажерный зал для активного образа жизни.
3. Традиционная турецкая баня и расслабляющая сауна для полного отдыха.

Преимущества расположения:

Проект находится рядом с известными комплексами Zeray Dora Hill и Gazania Life и имеет удобный доступ к ключевым объектам:

- 10 минут до ТЦ Symbol.
- 12 минут до исследовательской больницы Университета Коджаэли и ТЦ 41 Burda.
- 15 минут до центра Измита и главных больниц.
- 30–45 минут до природных достопримечательностей, таких как озеро Сапанджа, горнолыжный курорт Картепе и пляж Кандыра.
- 45 минут до аэропорта Сабиха Гекчен, открывающего путь в любой уголок мира.

Заключение

Dora Hill 2 — это не просто жилой комплекс, а уникальный образ жизни, сочетающий современность и гармонию с природой. Благодаря продуманному дизайну, высококлассной инфраструктуре и выгодному расположению, Dora Hill 2 предоставляет отличную возможность для тех, кто стремится улучшить качество своей жизни. Позвольте себе роскошное будущее уже сегодня!

Кол-во блоков : 2

РАСПОЛОЖЕНИЕ :

Рядом проспект, В зеленом месте,

ОКРЕСТНОСТИ :

Банк, АЗС, Развлекательный центр, Больница (учреждение здравоохранения), Пожарная служба, Дет.сад - ясли, Колледж, Школа (учебное заведение), Поликлиника, Полицейский участок, Ресторан, Медпункт, Химчистка,

ИНФРАСТРУКТУРА :

С учетом сейсмоактивности, Сейсмоустойчивый(ое), Ground Survey,

ЖИЛОЙ КОМПЛЕКС :

Солнечная энергия, Охрана, Водонапорный резервуар, Intercom (внутренн.связь), Электро-генератор, Кабельное ТВ, Кабельное ТВ / антенна, открытая парковка, крытая парковка, Конференц-зал, Спутниковое телевидение, Напольное отопление, Грузовой лифт, Система безопасности, Закрытая парковка, Подходит для инвалидов, Пожарная сигнализация , Видеокамеры наблюдения,

СТРОИТЕЛЬНЫЕ ХАРАКТЕРИСТИКИ :

Встроенный кухонный гарнитур, Очистные сооружения , Стеклопанная облицовка, Гранитное покрытие , Теплоизоляция, мраморный пол, Высокий вход, Высокий потолок, Железобетон, Звукоизоляция ,

ВИД :

С видом на природу, Вид на город,

МЕРОПРИЯТИЯ НА ТЕРРИТОРИИ ЖК :

Детский бассейн, Социальная инфраструктура, Спортклуб, Плавательный бассейн (открытый), Сауна (общ.), Турецкая баня (хаммам), Услуги ассистента,

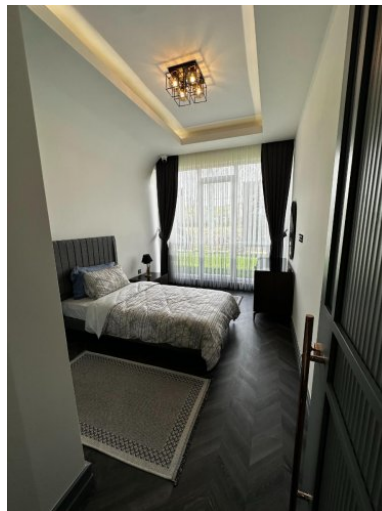
ТИПЫ ОБЪЕКТОВ НЕДВИЖИМОСТИ



283,000 \$

186 m², 3 + 1

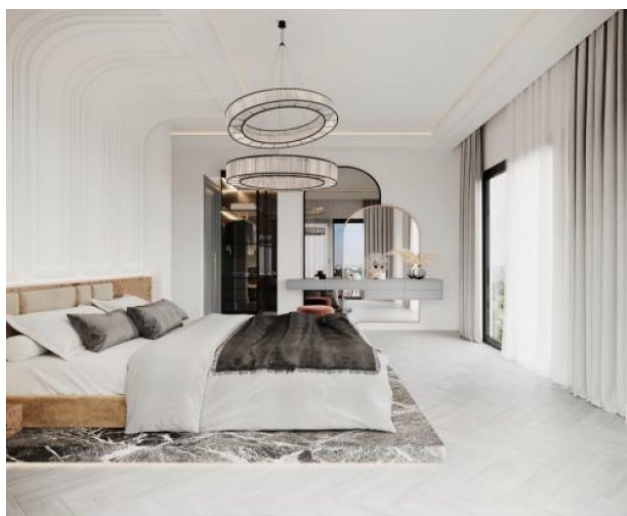
Продажа, квартира



213,330 \$

181 m², 3 + 1

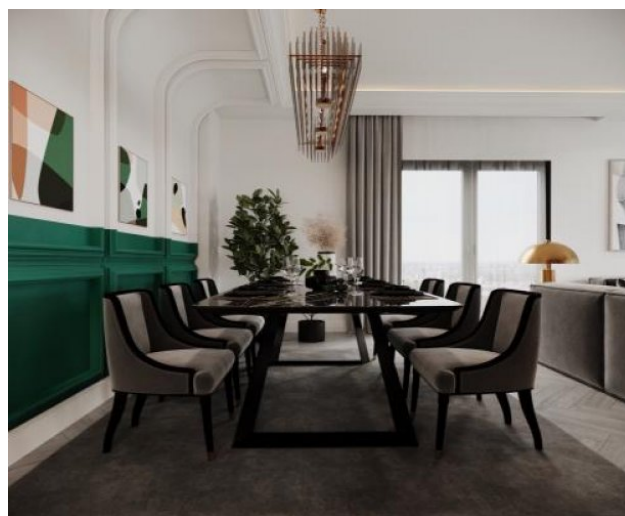
Продажа, квартира



275,000 \$

189 m², 3 + 1

Продажа, квартира



429,000 \$

264 m², 4 + 1

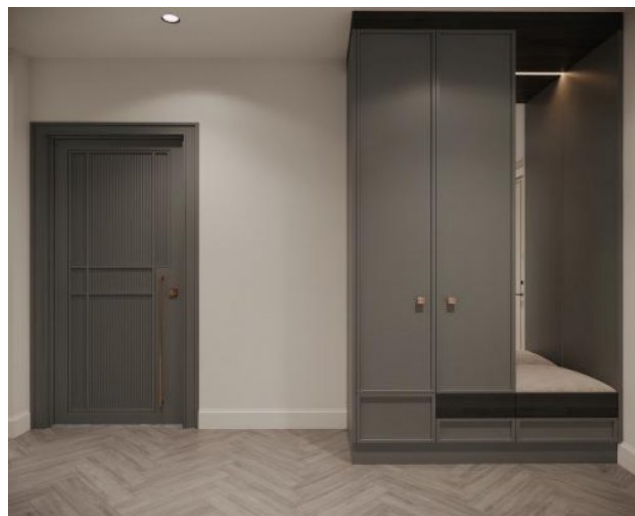
Продажа, квартира



315,000 \$

198 m², 4 + 1

Продажа, квартира



366,000 \$

261 m², 4 + 1

Продажа, квартира

