

## ZERAY DORA HILL

TURKEY / KOCAELI / İZMIT

Статус проекта:  
Завершен/Сдан

Стоимость\_пределы:  
177,000 - 627,000 \$

Расположение проекта:  
30,000 m<sup>2</sup>



## Настало ваше время открыть роскошь в Измите, Коджаэли

Добро пожаловать в Dora Hill, уникальный жилой комплекс, расположенный в сердце природы, среди зеленых лесов и удивительных видов. Здесь современная архитектура сочетается с природным благополучием, что делает проект идеальным для жизни или инвестиций.

### Описание проекта

- Общая площадь: 30 366 м<sup>2</sup>
- Количество блоков: 6
- Количество квартир: 450
- Типы квартир: 1+1, 2+1, 3+1, 4+1, 4.5+1
- Этажи: 7
- Дата сдачи: 30.12.2024
- Тапу: Готово
- Вид на жительство: Не подходит

### Расположение

Dora Hill расположен в Чайыркёй, идеальном районе Измита, Коджаэли. Этот район известен своей чистой экологией, окружением природы и удобным доступом к ключевым объектам инфраструктуры:

- 10 минут до торгового центра Symbol.
- 12 минут до Кокаэлийского исследовательского университета и больницы.
- 12 минут до 41 Burda Mall и Outlet центра.
- 15 минут до NCity Mall и больницы Kartepe.
- 30 минут до живописного района Машукие.
- 35 минут до озера Сапанджа.
- 45 минут до горнолыжного центра Kartepe и аэропорта Сабиха Гекчен.

### Удобства

В Dora Hill предусмотрена вся необходимая инфраструктура для комфортной жизни:

- Крытый и открытый бассейны
- Фитнес-зал
- Турецкая баня
- Сауна
- Кафе
- Детский клуб
- Площадки для мероприятий
- Детские игровые площадки

Комплекс окружен зелеными лесами, а также предлагает виды на природные достопримечательности Коджаэли, такие как парк Гёлькёй и долина Пашасую. Всего в нескольких минутах находится озеро Сапанджа и другие живописные места для отдыха на природе.

**Кол-во блоков : 6**

## **РАСПОЛОЖЕНИЕ :**

**В зеленом месте,**

## **ОКРЕСТНОСТИ :**

**Аптека, Аптека/Мед.пункт, Больница (учреждение здравоохранения), Колледж, Кондитерская , Ресторан, Медпункт, Химчистка,**

## **ИНФРАСТРУКТУРА :**

**С учетом сейсмоактивности, Сейсмоустойчивый(ое), Ground Survey,**

## **ЖИЛОЙ КОМПЛЕКС :**

**Солнечная энергия, Охрана, Водонапорный резервуар, Intercom (внутренн.связь), Электро-генератор, Кабельное ТВ / антенна, открытая парковка, крытая парковка, Спутниковое телевидение, Напольное отопление, Грузовой лифт, Система безопасности, Закрытая парковка, Подходит для инвалидов, Пожарная сигнализация , Видеокамеры наблюдения,**

## **СТРОИТЕЛЬНЫЕ ХАРАКТЕРИСТИКИ :**

**Очистные сооружения , Гранитное покрытие , Теплоизоляция, Высокий вход, Железобетон, Звукоизоляция ,**

## **ВИД :**

**С видом на природу,**

## **МЕРОПРИЯТИЯ НА ТЕРРИТОРИИ ЖК :**

**Баскетбольная площадка, Детский бассейн, Фитнес-центр, Социальная инфраструктура, Спортклуб, Теннис, Волейбол, Беговая / пешеходная трасса, Плавательный бассейн (открытый), Плавательный бассейн (крытый), Сауна (общ.), Олимпийский плавательный бассейн, Турецкая баня (хамам), Услуги ассистента, СПА,**

## **Документы объекта недвижимости**

**[PROJECT\\_DETAILS\\_Dora\\_Hill.docx.pdf](#) | [DORA\\_HILL\\_CATALOG.pdf](#) |**

**ТИПЫ ОБЪЕКТОВ НЕДВИЖИМОСТИ**



**181,000 \$**



**182,000 \$**

**105 m<sup>2</sup>, 1 + 1**

**Продажа, квартира**



**177,000 \$**

**85 m<sup>2</sup>, 1 + 1**

**Продажа, квартира**



**257,000 \$**

**97 m<sup>2</sup>, 1 + 1**

**Продажа, квартира**



**212,000 \$**

**142 m<sup>2</sup>, 2 + 1**

**Продажа, квартира**



**302,000 \$**

**95 m<sup>2</sup>, 2 + 1**

**Продажа, квартира**

**132 m<sup>2</sup>, 2 + 1**

**Продажа, квартира**



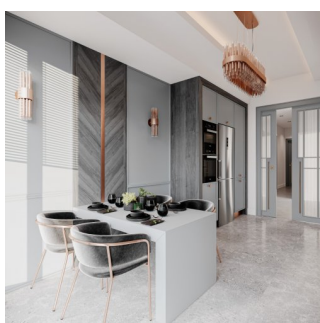
**481,000 \$**

**209 m<sup>2</sup>, 3 + 1**  
**Продажа, квартира**



**239,000 \$**

**130 m<sup>2</sup>, 3 + 1**  
**Продажа, квартира**



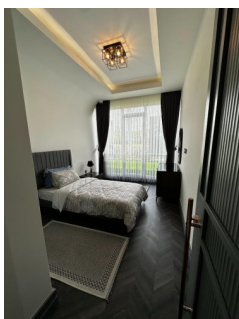
**348,000 \$**

**191 m<sup>2</sup>, 4 + 1**  
**Продажа, квартира**



**496,000 \$**

**223 m<sup>2</sup>, 4 + 1**  
**Продажа, квартира**



**341,000 \$**

**187 m<sup>2</sup>, 2 + 1**  
**Продажа, квартира**



**573,000 \$**

**251 m<sup>2</sup>, 5 + 1**  
**Продажа, квартира**



**627,000 \$**

255 m<sup>2</sup>, 2 + 1

Продажа, квартира

