

RAMS BEYOND ISTANBUL

TURKEY / ISTANBUL / SARIYER

حالة المشروع:
تسليم فوري

منطقة التنمية:
179,022 m²



REALTY GALAXY
Yavuz Sultan Selim Bulvarı
Istanbul / Büyükçekmece / Büyükçekmece
هاتف: +90 542-811 80 80
رقم الجوال: +90 533-382 39 79



İsmail Can
مسئول الشركة
هاتف: +90 542-811 80 80
رقم الجوال: +90 542-811 80 80

الجديد |

إطلالة على البحر | استثمار | طبيعة و جبل | تصميم خاص | عقارات فخمة |

الفرصة الفريدة والأرقى "Rams Beyond" استثمار فوق السحاب، في آخر الأبراج في مسلك. إنه مشروع التي ستحظى بها في إسطنبول.

مشروع سكني استثماري فاخر في مسلك - قلب إسطنبول الأوروبية يقع المشروع في أهم المناطق التجارية والاستثمارية في إسطنبول الأوروبية، مسلك، ويمتاز بتصميم معماري حديث وفريد يعزز نوعية الحياة الفاخرة. يتكون المشروع من برج بارتفاع 52 طابقاً، ويحتوي على شقق سكنية واستثمارية بإطلالات بانورامية على مضيق البوسفور وغابات بلغراد، مع مطاعم في الأدوار العليا توفر إطلالة متنوعة بزوايا 360 درجة بفضل القاعدة الدوارة. الخدمات والمرافق:

- مسبح بإطلالة بانورامية

- نادي رياضي مجهز بالكامل

- ساونا وحمام تركي وحمام بخار

- مهبط طائرات هليكوبتر

- مول تجاري يضم أبرز العلامات العالمية (طابقان)

- VIP صالة استقبال

- مواقف سيارات خاصة (477) ومواقف للضيوف

- أمن 24/7

- موقع استراتيجي:

- الدولي TEM دقيقتان من طريق

- دقيقة واحدة من محطة المترو

بجوار المولات والجامعات والمستشفيات الكبرى يعتبر المشروع واحداً من أبرز الوجهات الاستثمارية، مع توقعات بزيادة القيمة الاستثمارية في المستقبل.

تفاصيل المشروع:

- مساحة المشروع: 179,000 م²

- عدد الأبنية: 1

- عدد الشقق: 524 (مساحات تتراوح بين 79 و295 م²)

- الوحدات التجارية: 54

- المكاتب: 71

المساحة مفتوحة (متر مربع : 179,022)

رقم الوحدة السكنية : 3
الأرض بالمتر المربع : 11,067

: مكان

,في الشارع, قريب من الشارع, قريب إلى المطار, على مقربة من وسط المدينة

: معلومات عن المنطقة المحيطة

مركز تسوق, مصرف, محطة غاز, مركز الترفيه, مشفى /خاصية الصحة, مدرسة (مرفق تعليمي), مستوصف,
مطعم, سينما, بالقرب من الجسور البوسفور

: بنية تحتية

,مقاوم منظم للزلازل, مضاد للهزات الأرضية, مساح الارض

: موقع

,امن, كراج مفتوح, كراجات مغلقة, غرفة الانتظار, نظام الامن, كراج مغلقة, انذار الحريق, كاميرا الامن

: خواص إنشائية

,العزل الحراري, عالية الأرض, عالي السقف

: الإطلالة

,مطللة على البوسفور, منظر عالبحر, منظر طبيعة, اطلالة المدينة

: فعاليات المبنى

مركز لياقة بدنية, المرافق الاجتماعية, فرع, حمام السباحة (مكشوف, حمام بخاري /عام, مطعم مغلقة, حمام
SPA, تركي, خدمة صف السيارات

وثائق المنتج

[RAMS_Beyond.pdf](#) | [Rams_Beyond_Russian_wo.pdf](#) | [Rams_Beyond_Persien_wo.pdf](#) |
[Rams_Beyond_English.pdf](#) | [Rams_Beyond_Arabic_wo.pdf](#) |

انواع الشقق



851,000 \$

80 m² , 1 + 1
للبيع, سكني



37,646,000 \$

295 m² , 3 + 1
للبيع, سكني



2,047,700 \$

205 m² , 3 + 1
للبيع, سكني



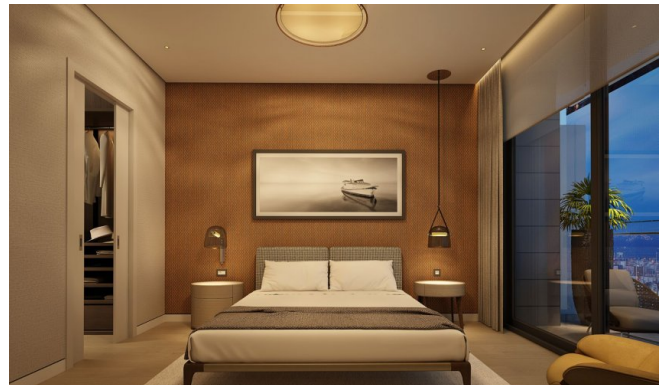
2,310,000 \$

187 m² , 2 + 1
للبيع, سكني



1,700,000 \$

147 m² , 2 + 1
للبيع, سكني



1,977,000 \$

155 m² , 1 + 1
للبيع, سكني

