

Next Level Kemer - 5.5+1 Istanbul / Eyüp

For Sale - Apartment 79,780,000 TL | 338 m2 Istanbul / Eyüp



Rooms : 5

Saloons : 2

Baths : 3

Type of Property : Apartment Flat

Property Condition : Brand New

Usage Status : Empty



İsmail Can

Phone +90 542-811 80 80

Mobile Phone +90 542-811
80 80



REALTY GALAXY

Phone +90 542-811 80 80

Mobile Phone +90 533-382
39 79

Fax +90 212-855 74 75

Yavuz Sultan Selim Bulvarı

Büyükkçekmece /

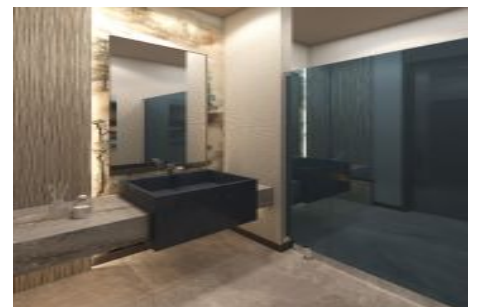
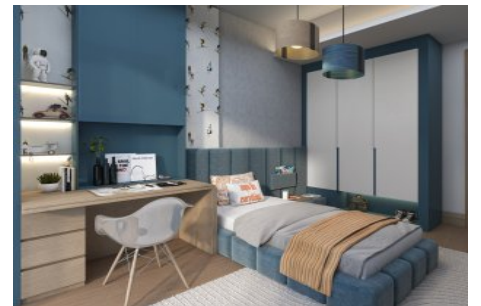
Büyükkçekmece

34528 , Istanbul

Advert No:f-494589-1255



Advert No:f-494589-1255



G BLOK / 4.KAT - ÇATI PİYESİ 5,5+1 (C)

NO: 47

5,5+1	NET
1. SALON	46,37 m ²
2. MUTFAK	17,51 m ²
3. ANTRE 1	6,10 m ²
4. WC	3,06 m ²
5. MERDİVEN	5,43 m ²
6. ANTRE 2	6,16 m ²
7. KORİDOR	10,24 m ²
8. EBEVEYN YATAK ODASI	18,80 m ²
9. GİYİME ODASI	5,51 m ²
10. YATAK ODASI 1	11,75 m ²
11. GİYİME ODASI	3,11 m ²
12. YATAK ODASI 2	13,07 m ²
13. YATAK ODASI 3	12,52 m ²
14. YATAK ODASI 4	12,69 m ²
15. YARDIMCI ODASI	5,99 m ²
16. EBEVEYN BANYO	4,39 m ²
17. YATAK ODASI 1 BANYO	4,89 m ²
18. YARDIMCI ODASI BANYO	2,94 m ²
19. BANYO	4,16 m ²
20. ÇAMAŞIR ODASI/DOLABI	2,71 m ²

KAPALI NET ALAN	197,20 m²
BALKON	13,96 m ²
VERANDA (MUTFAK)	14,23 m ²
VERANDA (SALON)	22,44 m ²
SATIŞA ESAS BRÜT ALAN	330,58 m²
BAHÇE	22,86 m ²
DEPO TAHSİS	9,40 m ²
BRÜT KULLANIM ALAN	367,67 m²



Tüm görsel çizimler tanıtım ve bilgi amaçlıdır. Pasifik GYO projede gerçek görüldüğü değişikliği yapabilir.

PASİFİK GYO

G BLOK / 4.KAT - ÇATI PİYESİ 5,5+1 (B)

NO: 45

5,5+1	NET
1. SALON	46,37 m ²
2. MUTFAK	17,51 m ²
3. ANTRE 1	6,10 m ²
4. KORİDOR	5,24 m ²
5. YARDIMCI ODASI	2,90 m ²
6. EBEVEYN BANYO	2,90 m ²
7. WC	2,90 m ²
8. MERDİVEN	5,17 m ²
9. ANTRE 2	7,57 m ²
10. KORİDOR	6,17 m ²
11. EBEVEYN YATAK ODASI	18,80 m ²
12. GİYİME ODASI	5,51 m ²
13. YATAK ODASI 1	11,75 m ²
14. YATAK ODASI 2	13,07 m ²
15. YATAK ODASI 3	12,52 m ²
16. YATAK ODASI 4	12,69 m ²
17. YARDIMCI ODASI	5,99 m ²
18. EBEVEYN BANYO	4,39 m ²
19. YATAK ODASI 1 BANYO	4,89 m ²
20. YARDIMCI ODASI BANYO	2,94 m ²
21. BANYO	4,16 m ²
22. ÇAMAŞIR ODASI/DOLABI	2,71 m ²
23. DEPO	3,19 m ²

KAPALI NET ALAN	282,87 m²
VERANDA	10,40 m ²
MARSHALAN BRÜT ALAN	383,87 m²
BAHÇE	10,71 m ²
DEPO TAHSİS	9,40 m ²
BRÜT KULLANIM ALAN	414,38 m²



Tüm görsel çizimler tanıtım ve bilgi amaçlıdır. Pasifik GYO projede gerçek görüldüğü değişikliği yapabilir.

PASİFİK GYO