

**NIVAK FLORYA - 5+1 İstanbul / Bakırköy**

Satılık - Apartman Dairesi 3,500,000 \$ | 384 m2 İstanbul / Bakırköy



- Oda Sayısı : 5  
Salon Sayısı : 1  
Banyo Sayısı : 2  
Yapının Şekli : Apartman Dairesi  
Yapının Durumu : Sıfır  
Kullanım Durumu : Boş  
Isıtma : Merkezi Isıtma  
Yakıt Tipi : Doğalgaz  
Balkon Sayısı : 1  
Tuvalet Sayısı : 2  
Tapu Durumu : Kat İrtifaklı Tapu  
Krediye Uygun : Evet



İsmail Can

Phone +90 542-811 80 80

Mobile Phone +90 542-811  
80 80

REALTY GALAXY

Phone +90 542-811 80 80

Mobile Phone +90 533-382  
39 79

Fax +90 212-855 74 75

Yavuz Sultan Selim Bulvarı

Büyükkçekmece /

Büyükkçekmece

34528 , İstanbul

Advert No:f-494589-996

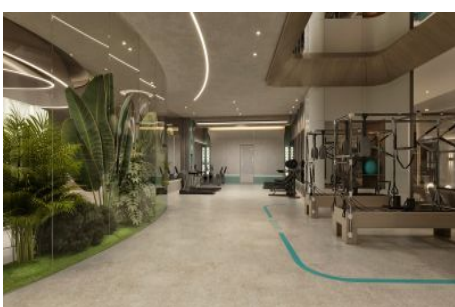
---

- \* İç Özellikler : Alarm, Balkon, Beyaz Eşyalı, Duşakabin, Ebeveyn Banyolu, Fırın, Formika Mutfak, Gömme Dolap, Hazır Mutfak, Isıcam, Kablo TV-Uydu, Kapalı Balkon, Özel Tasarım Mutfak, Parke, Seramik Zemin, Güvenlik Sistemi, PVC Kaplama,
- \* Bina : Depreme Dayanıklı, Fiber İnternet, Isı Yalıtım, Mobilya Asansörü, Yüksek Giriş, Ses Yalıtımı,
- \* Çevre Bilgisi : Alışveriş Merkezi, Anaokulu, ATM, Benzin İstasyonu, Cafe, Eczane & Medikal, Eğlence Merkezi, Fuar, İlköğretim, Kafeterya, Kuaför & Güzellik Merkezi, Lise, Market, Masaj Salonu, Oyun Parkı, Polis Merkezi, Postane, Veteriner, Okul,
- \* Site : Çocuk Havuzu, Fitness Center, Güvenlik, Jogging, Otopark - Açık, Otopark - Kapalı, Sosyal Tesis, Spor Salonu, Tenis, Yürüyüş Koşu Alanı, Yüzme Havuzu (Açık), Yüzme Havuzu (Kapalı), Sauna (Genel), Bahçe - Müstakil, Güvenlik Kamerası,
- \* Konum : Denize yakın, Doğa Manzaralı, Şehir Manzaralı, Marmaraya yakın,

Advert No:f-494589-996



Advert No:f-494589-996



Advert No:f-494589-996

## C BLOK

### 5+1 DAİRE TİP D



01 Giriş Holü	14,87 m <sup>2</sup>
02 Salon	59,30 m <sup>2</sup>
03 Mutfak	25,66 m <sup>2</sup>
04 Yandama Odası	11,56 m <sup>2</sup>
05 Yandama Banyosu	3,88 m <sup>2</sup>
06 WC	3,84 m <sup>2</sup>
07 Camdan Odası	3,68 m <sup>2</sup>
08 Banyo	5,01 m <sup>2</sup>
09 Banyo	4,47 m <sup>2</sup>
10 Yatak Odası	17,40 m <sup>2</sup>
11 Yatak Odası	15,75 m <sup>2</sup>
12 Koridor	11,88 m <sup>2</sup>
13 Ekv. Yatak Odası	32,73 m <sup>2</sup>
14 Ekv. Banyo	12,59 m <sup>2</sup>
15 Oturma Odası	17,02 m <sup>2</sup>
16 Balkon	32,54 m <sup>2</sup>
17 Balkon	3,42 m <sup>2</sup>
18 Balkon	3,93 m <sup>2</sup>

**Net Alan (Balkon hariç)** 239,58 m<sup>2</sup>  
**Brüt Alan\*** 345,37 m<sup>2</sup>  
**Satışa Esas Brüt Alan\*\*** 369,43 m<sup>2</sup>

\*Net alan büyüme katsayısı 0,69 için mülkiyetin büyüme oranı 0,69'dur.  
 \*\*Satışa esas brüt alan büyüme katsayısı 0,69 olan bir alanın 0,69 ile çarpılmasıyla elde edilen alanı ifade eder.

## B BLOK

### 5+1 DAİRE TİP B



01 Giriş Holü	14,87 m <sup>2</sup>
02 Salon	59,30 m <sup>2</sup>
03 Mutfak	25,66 m <sup>2</sup>
04 Yandama Odası	11,56 m <sup>2</sup>
05 Yandama Banyosu	3,88 m <sup>2</sup>
06 WC	3,84 m <sup>2</sup>
07 Camdan Odası	3,68 m <sup>2</sup>
08 Banyo	5,01 m <sup>2</sup>
09 Banyo	4,47 m <sup>2</sup>
10 Yatak Odası	17,40 m <sup>2</sup>
11 Yatak Odası	15,75 m <sup>2</sup>
12 Koridor	11,88 m <sup>2</sup>
13 Ekv. Yatak Odası	32,73 m <sup>2</sup>
14 Ekv. Banyo	12,59 m <sup>2</sup>
15 Oturma Odası	17,02 m <sup>2</sup>
16 Balkon	32,54 m <sup>2</sup>
17 Balkon	3,42 m <sup>2</sup>
18 Balkon	3,93 m <sup>2</sup>

**Net Alan (Balkon hariç)** 239,58 m<sup>2</sup>  
**Brüt Alan\*** 345,37 m<sup>2</sup>  
**Satışa Esas Brüt Alan\*\*** 369,43 m<sup>2</sup>

## A BLOK

### 5+1 DAİRE TİP A



01 Giriş Holü	14,87 m <sup>2</sup>
02 Salon	59,30 m <sup>2</sup>
03 Mutfak	25,66 m <sup>2</sup>
04 Yandama Odası	11,56 m <sup>2</sup>
05 Yandama Banyosu	3,88 m <sup>2</sup>
06 WC	3,84 m <sup>2</sup>
07 Camdan Odası	3,68 m <sup>2</sup>
08 Banyo	5,01 m <sup>2</sup>
09 Banyo	4,47 m <sup>2</sup>
10 Yatak Odası	17,40 m <sup>2</sup>
11 Yatak Odası	15,75 m <sup>2</sup>
12 Koridor	11,88 m <sup>2</sup>
13 Ekv. Yatak Odası	32,73 m <sup>2</sup>
14 Ekv. Banyo	12,59 m <sup>2</sup>
15 Oturma Odası	17,02 m <sup>2</sup>
16 Balkon	32,54 m <sup>2</sup>
17 Balkon	3,42 m <sup>2</sup>
18 Balkon	3,93 m <sup>2</sup>

**Net Alan (Balkon hariç)** 239,58 m<sup>2</sup>  
**Brüt Alan\*** 345,37 m<sup>2</sup>  
**Satışa Esas Brüt Alan\*\*** 369,43 m<sup>2</sup>

## C BLOK

### 5+1 DAİRE TİP C-T



01 Giriş Holü	14,87 m <sup>2</sup>
02 Salon	59,30 m <sup>2</sup>
03 Mutfak	25,66 m <sup>2</sup>
04 Yandama Odası	11,56 m <sup>2</sup>
05 Yandama Banyosu	3,88 m <sup>2</sup>
06 WC	3,84 m <sup>2</sup>
07 Camdan Odası	3,68 m <sup>2</sup>
08 Banyo	5,01 m <sup>2</sup>
09 Banyo	4,47 m <sup>2</sup>
10 Yatak Odası	17,40 m <sup>2</sup>
11 Yatak Odası	15,75 m <sup>2</sup>
12 Koridor	11,88 m <sup>2</sup>
13 Ekv. Yatak Odası	32,73 m <sup>2</sup>
14 Ekv. Banyo	12,59 m <sup>2</sup>
15 Oturma Odası	17,02 m <sup>2</sup>
16 Balkon	32,54 m <sup>2</sup>
17 Balkon	3,42 m <sup>2</sup>
18 Balkon	3,93 m <sup>2</sup>

**Net Alan (Balkon hariç)** 239,58 m<sup>2</sup>  
**Brüt Alan\*** 345,37 m<sup>2</sup>  
**Satışa Esas Brüt Alan\*\*** 369,43 m<sup>2</sup>

## B BLOK

### 5+1 DAİRE TİP B-T



01 Giriş Holü	14,87 m <sup>2</sup>
02 Salon	59,30 m <sup>2</sup>
03 Mutfak	25,66 m <sup>2</sup>
04 Yandama Odası	11,56 m <sup>2</sup>
05 Yandama Banyosu	3,88 m <sup>2</sup>
06 WC	3,84 m <sup>2</sup>
07 Camdan Odası	3,68 m <sup>2</sup>
08 Banyo	5,01 m <sup>2</sup>
09 Banyo	4,47 m <sup>2</sup>
10 Yatak Odası	17,40 m <sup>2</sup>
11 Yatak Odası	15,75 m <sup>2</sup>
12 Koridor	11,88 m <sup>2</sup>
13 Ekv. Yatak Odası	32,73 m <sup>2</sup>
14 Ekv. Banyo	12,59 m <sup>2</sup>
15 Oturma Odası	17,02 m <sup>2</sup>
16 Balkon	32,54 m <sup>2</sup>
17 Balkon	3,42 m <sup>2</sup>
18 Balkon	3,93 m <sup>2</sup>

**Net Alan (Balkon hariç)** 239,58 m<sup>2</sup>  
**Brüt Alan\*** 345,37 m<sup>2</sup>  
**Satışa Esas Brüt Alan\*\*** 369,43 m<sup>2</sup>

