

SINPAŞ BOULEVARD SEFAKÖY

TURKEY / ISTANBUL / KÜÇÜKÇEKMECE

**Статус проекта:
Завершен/Сдан**

**Стоимость_пределы:
10,567,000 - 32,362,000 TL**

**Расположение проекта:
18,584 m²**



REALTY GALAXY
Yavuz Sultan Selim Bulvarı
Istanbul / Büyükçekmece / Büyükçekmece
Телефон: +90 542-811 80 80
Мобильный телефон: +90 533-382 39 79



İsmail Can
Сотрудник компании
Мобильный телефон: +90 542-811 80 80
Телефон: +90 542-811 80 80

Возможность | Новый | Для инвестиций |

Недвижимость премиум класса |

Современная жизнь и инвестиционные возможности в Кючюкчекмедже, Стамбул

Проект SİNPAŞ Boulevard Sefaköy, разработанный компанией SİNPAŞ GYO, сочетает в себе современный дизайн, уникальное расположение и комфорт. Этот элитный жилой комплекс в Кючюкчекмедже, Стамбул, предлагает исключительные возможности для инвестиций и комфортного проживания.

Основные характеристики проекта

Ключевые параметры

- Застройщик: SİNPAŞ GYO
- Площадь земли: 18 584 м²
- Зеленые зоны: 50% территории (9 174 м²)
- Срок сдачи: Февраль 2025 года
- Тапу: Готово (подходит для получения турецкого гражданства)
- Блоки: 7 блоков (6 жилых + 1 Home Office)
- Квартиры: 471 квартира
- Типы квартир:
 - Студии (0+1)
 - Однокомнатные (1+1)
 - Двухкомнатные (2+1)
 - Трехкомнатные (3+1)
 - Четырехкомнатные (4+1)
- Коммерческие помещения: 5 объектов
- НДС: Освобожден

Особенности квартир

- Внутренние характеристики:
 - Центральная система отопления
 - Подготовка для установки кондиционеров
- Комплектация кухни:
 - Техника бренда Arçelik: духовой шкаф, плита, вытяжка и посудомоечная машина
- Дополнительные особенности:
 - Личные складские помещения (2-8 м²)

Два подземных этажа для парковки с выделенными местами для каждого типа квартиры

Инфраструктура и удобства

- Для отдыха и здоровья:
 - Сауна, турецкая баня, парная и зал для йоги
- Для активного образа жизни:
 - Спортивный зал и зоны отдыха для семей
- Развлечения:
 - Детский клуб и игровые площадки на открытом воздухе
- Общественные пространства:
 - Ландшафтные зеленые зоны, водные элементы и кафе

Уникальное расположение

Проект SİNPAŞ Boulevard Sefaköy расположен вблизи ключевых транспортных узлов, торговых центров, университетов и больниц:

- Транспорт:
 - Станция метробуса Sefaköy: 1 минута
 - Станция метро Marmaraçay Halikali: 14 минут
 - Аэропорт Стамбула: 30 минут
 - Национальный парк (аэропорт Ататюрк): 5 минут
- Торговые центры:
 - Aqua Florya: 4 минуты
 - Mall of Istanbul: 15 минут
- Университеты:
 - Университет АРЕЛ: 1 минута
 - Стамбульский университет (Авджылар): 10 минут
- Больницы:
 - Университетская больница Бирюни: 1 минута
 - Университетская больница Медипол: 11 минут

Инвестиционная ценность

Проект предлагает выгодные условия для инвесторов:

- Готовое тапу обеспечивает быстрый процесс передачи собственности
- Соответствует требованиям для получения турецкого гражданства, что привлекает международных покупателей
- Освобождение от оценочного отчета и НДС снижает стоимость покупки
- Идеально подходит для краткосрочной аренды, включая квартиры Home Office, разработанные для туристического размещения

Проект SİNPAŞ Boulevard Sefaköy переопределяет концепцию современной жизни, объединяя роскошь, комфорт и уникальные инвестиционные возможности. Если вы хотите жить в Стамбуле или ищете выгодное вложение, этот проект открывает вам дверь в светлое и успешное будущее. Забронируйте свою квартиру уже сегодня!

Кол-во блоков : 7

РАСПОЛОЖЕНИЕ :

Рядом проспект, На трассе E5, Рядом с трассой E5, Рядом метробус (скоростной автобус),

ОКРЕСТНОСТИ :

Торговый центр, Банк, АЗС, Аптека, Аптека/Мед.пункт, Развлекательный центр, Больница (учреждение здравоохранения), Пожарная служба, Дет.сад - ясли, Парикмахерская и салон красоты, Колледж, Кондитерская, Поликлиника, Полицейский участок, Почта, Ресторан, Медпункт, Ветеринар, Химчистка, Кинотеатр,

ИНФРАСТРУКТУРА :

С учетом сейсмоактивности, Сейсмоустойчивый(ое), Ground Survey,

ЖИЛОЙ КОМПЛЕКС :

Водонапорный резервуар, крытая парковка, Конференц-зал, Спутниковое телевидение, Напольное отопление, Грузовой лифт, Система безопасности, Закрытая парковка, Подходит для инвалидов, Пожарная сигнализация, Видеокамеры наблюдения,

ВИД :

Вид на город,

МЕРОПРИЯТИЯ НА ТЕРРИТОРИИ ЖК :

Баскетбольная площадка, Детский бассейн, Фитнес-центр, Социальная инфраструктура, Спортклуб, Теннис, Беговая / пешеходная трасса, Плавательный бассейн (открытый), Плавательный бассейн (крытый), Сауна (общ.), Олимпийский плавательный бассейн, Турецкая баня (хамам), Услуги ассистента, СПА,

ТИПЫ ОБЪЕКТОВ НЕДВИЖИМОСТИ



10,567,000 TL

50 m², 1 + 1

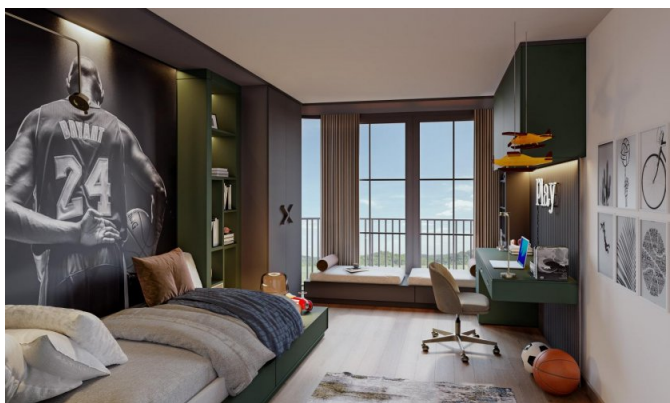
Продажа, квартира



16,218,000 TL

82 m², 2 + 1

Продажа, квартира



21,733,000 TL

106 m², 3 + 1

Продажа, квартира



32,362,000 TL

178 m², 4 + 1

Продажа, квартира

