

ZERAY DORA HILL

TURKEY / KOCAELI / İZMIT

حالة المشروع:
تسليم فوري

نطاق الأسعار:
\$ 627,000 - 177,000

منطقة التنمية:
30,000 m²



مناسبة | الجديد

عقارات موسمية | جديد | عقارات فحمة

حان الوقت لاكتشاف الفخامة في قلب الطبيعة: مشروع "دورا هيل"

يقدم مشروع "دورا هيل" تجربة سكنية استثنائية تجمع بين الفخامة والراحة وسط أحضان الطبيعة. يقع المشروع في منطقة إزميت كوجايلي، ليكون المكان المثالي للعيش والاستثمار في بيئة هادئة ومتميزة. بفضل تصميمه العصري وموقعه الاستراتيجي، يمثل "دورا هيل" خيارًا مثاليًا لمن يبحث عن حياة مليئة بالرفاهية.

الموقع

يقع مشروع "دورا هيل" في منطقة تشايركوي بمدينة إزميت، ويتميز بموقعه القريب من المرافق الحيوية:

• 10 دقائق إلى مول "سيمبول".

• مبيدكال بارك "VM" 11 دقيقة إلى مستشفى

• 12 دقيقة إلى جامعة كوجايلي ومستشفى الأبحاث.

• 15 دقيقة إلى مركز مدينة إزميت.

• 45 دقيقة إلى مطار صبيحة الدولي.

كما يتيح المشروع سهولة الوصول إلى معالم سياحية وطبيعية مثل بحيرة صانجا، مركز كارتبه للتزلج، وشواطئ كانديرا.

أنواع ومساحات الشقق

يضم المشروع 450 شقة موزعة على 6 أبنية بارتفاع 7 طوابق، مع خيارات متنوعة تلبي احتياجات الجميع:

• شقق 1+1.

• شقق 1+2.

• شقق 1+3.

• شقق 1+4.

• شقق 1+4.5.

تتراوح المساحات بين الخيارات الصغيرة المثالية للأفراد وحتى الشقق العائلية الواسعة.

المرافق والخدمات

يتميز مشروع "دورا هيل" بتوفير مجموعة شاملة من المرافق التي تضفي مزيدًا من الرفاهية على حياة السكان:

• مسجح داخلي وخارجي.

• نادي رياضي مجهز بالكامل.

• حمام تركي وساونا.

• مقهى وأماكن ترفيهية.

• ملاعب للأطفال ونوادي ترفيهية.

• ساحات فعاليات ومساحات خضراء.

• مواقف سيارات خاصة لكل شقة وأمن على مدار الساعة.

الإطلالات والتصميم

يقدم المشروع إطلالات خلابة على المساحات الخضراء المحيطة والغابات الكثيفة. تم تصميم الشقق بواجهات زجاجية واسعة تسمح بدخول الضوء الطبيعي، مع شرفات توفر مناظر طبيعية مذهلة.

جودة التشطيبات

تم استخدام مواد عالية الجودة في التشطيبات، مع الاهتمام بأدق التفاصيل لضمان الراحة والمتانة. يوفر المشروع مطابخ مجهزة، وحمامات حديثة، وأرضيات مصممة بذوق رفيع.

مشروع "دورا هيل" هو الخيار المثالي لمن يبحث عن حياة فاخرة تجمع بين الراحة و الطبيعة والموقع الاستراتيجي. سواء كنت تبحث عن منزل أحلامك أو فرصة استثمارية واعدة، فإن "دورا هيل" يقدم لك كل ما تحتاج إليه لتحقيق تطلعاتك.

رقم الوحدة السكنية : 6

: مكان

,داخل الطبيعة

: معلومات عن المنطقة المحيطة

صيدليه, صيدلية ,مركز طبي, مشفى /خاصية الصحة, مدرسة ثانوية, كاتو,فرن, مطعم, مستشفى المنزلية, تنظيف على الناشف,

: بنية تحتية

,مقاوم منظم للزلازل, مصاد للهزات الأرضية, مسج الارض

: موقع

حساسية الشمس, امن, معزز, الاتصال الداخلي, مولد الكهربائي, شريط التلفاز /قمر, كراج مفتوح, كراجات مغلقة, البث الفضائي, التدفئة تحت البلاط, رفع المصعد, نظام الامن, كراج مغلقة, مناسب للعجزة, انذار الحريق, كاميرا الامن,

: خواص إنشائية

,محطة تنقية, كسوة بحجر الغرانيت, العزل الحراري, عالية الأرض, الخرسانة المسلحة, عازل للصوت

: الإطلالة

,منظر طبيعة

: فعاليات المبنى

,ملعب كرة السلة, مسبح أطفال, مركز لياقة بدنية, المرافق الاجتماعية, صالون رياضة, تنس, الكرة الطائرة, الرحلات السطحية, حمام السباحة (مكشوف, حمام السباحة (مغلقة, حمام بخاري /عام, بركة أولمبية, حمام SPA, تركي, خدمة مساعد

وثائق المنتج

[PROJECT_DETAILS_Dora_Hill.docx.pdf](#) | [DORA_HILL_CATALOG.pdf](#) |

انواع الشقق



181,000 \$

105 m², 1 + 1
للبيع, شقة



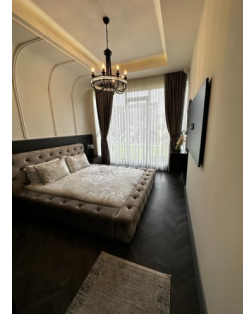
177,000 \$

97 m², 1 + 1
للبيع, شقة



212,000 \$

95 m², 2 + 1
للبيع, شقة



182,000 \$

85 m², 1 + 1
للبيع, شقة



257,000 \$

142 m², 2 + 1
للبيع, شقة



302,000 \$

132 m², 2 + 1
للبيع, شقة



481,000 \$

209 m², 3 + 1
للبيع, شقة



239,000 \$

130 m², 3 + 1
للبيع, شقة



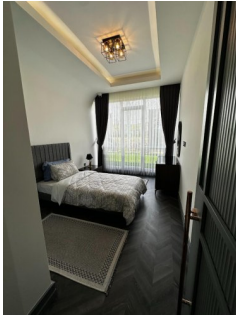
348,000 \$

191 m², 4 + 1
للبيع, شقة



496,000 \$

223 m², 4 + 1
للبيع, شقة



341,000 \$

187 m², 2 + 1
للبيع, شقة



573,000 \$

251 m², 5 + 1
للبيع, شقة



627,000 \$

255 m² , 2 + 1
للبيع , شقة







