

## LA MER ALMIS DRAGOS

TURKEY / ISTANBUL / MALTEPE

**Статус проекта:  
Завершен/Сдан**

**Стоимость\_пределы:  
162,000 - 431,000 \$**

**Расположение проекта:  
69,737 m<sup>2</sup>**



**REALTY GALAXY**  
Yavuz Sultan Selim Bulvarı  
Istanbul / Büyükdere / Büyükdere  
Телефон: +90 542-811 80 80  
Мобильный телефон: +90 533-382 39 79



**İsmail Can**  
Сотрудник компании  
Мобильный телефон: +90 542-811 80 80  
Телефон: +90 542-811 80 80

**Возможность | Новый | Для инвестиций |**

**Инвестиции | Недвижимость премиум класса |**

## LAMER Almis Dragos - Современная жизнь у Мраморного моря

Инвестиции в LAMER Almis Dragos – это возможность стать частью современного и динамичного стиля жизни в престижном районе Малтепе, Стамбул. Проект сочетает комфортное жилье и коммерческую инфраструктуру, предлагая идеальные условия для проживания и высокую доходность для инвесторов.

### Расположение

LAMER Almis Dragos находится в сердце района Малтепе, в районе Джевизли. Преимущества расположения включают:

- Транспортная доступность: Всего 200 метров до станции Marmaray Cevizli и близость к основным дорогам, таким как D100-E5.

- Близость к ключевым объектам: Maltepe Park AVM (1 км), больница Kartal (1,4 км), IKEA (2 км).

- Связь с другими районами: Удобный доступ к районам Стамбула, таким как Кадыкёй (14 км), Таксим (20 км), аэропорт Сабиха Гёкчен (13 км).

- Природная среда: Проект расположен всего в 1,3 км от живописного побережья Драгос с видом на Мраморное море.

### Характеристики проекта

LAMER Almis Dragos занимает участок площадью 23 338 м<sup>2</sup>, с общей строительной площадью 69 737 м<sup>2</sup>. Проект включает два блока:

- Блок А: 29 этажей, 416 квартир с одной спальней, 78 двухкомнатных квартир и одно коммерческое помещение.

- Блок В: 12 этажей, 180 студий, 18 квартир с одной спальней и два коммерческих помещения.

### Удобства

Проект предлагает широкий спектр удобств для современного и комфортного образа жизни:

- Закрытые и открытые парковки.

- Социальные зоны, включая детские площадки, бассейн и фитнес-центр.

- Ландшафтные сады для отдыха и релаксации.

### Информация о проекте

LAMER Almis Dragos предлагает разнообразные жилые и коммерческие помещения, которые подойдут для самых разных целей. Всего проект включает 692 жилых единицы и три коммерческих помещения, что делает его отличным выбором как для проживания, так и для инвестиций.

LAMER Almis Dragos – это уникальный проект, который выделяется выгодным расположением, широкими удобствами и современным дизайном. Если вы ищете динамичный городской образ жизни или перспективные инвестиции, этот проект предоставляет исключительные преимущества.

**Кол-во блоков : 2**

### **РАСПОЛОЖЕНИЕ :**

**Рядом проспект, Море рядом , Рядом ст. метро, Рядом автотрасса, Рядом маршруты микроавтобусов, Рядом пляж, Рядом метробус (скоростной автобус),**

### **ОКРЕСТНОСТИ :**

**Торговый центр, Банк, АЗС, Аптека/Мед.пункт, Больница (учреждение здравоохранения), Пожарная служба, Дет.сад - ясли, Парикмахерская и салон красоты, Колледж, Кондитерская , Поликлиника, Полицейский участок, Почта, Ресторан, Ветеринар, Химчистка,**

### **ИНФРАСТРУКТУРА :**

**С учетом сейсмоактивности, Сейсмоустойчивый(ое),**

### **ЖИЛОЙ КОМПЛЕКС :**

**Охрана, Intercom (внутренн.связь), Электро-генератор, открытая парковка, крытая парковка, Конференц-зал, Напольное отопление, Система безопасности, Закрытая парковка, Подходит для инвалидов, Пожарная сигнализация , Видеокамеры наблюдения,**

### **СТРОИТЕЛЬНЫЕ ХАРАКТЕРИСТИКИ :**

**Встроенный кухонный гарнитур, Очистные сооружения , Гранитное покрытие , Гранитный пол, Высокий вход, Высокий потолок, Железобетон, Звукоизоляция ,**

### **ВИД :**

**Вид на море, Вид на город, Рядом морской транспорт,**

### **МЕРОПРИЯТИЯ НА ТЕРРИТОРИИ ЖК :**

**Детский бассейн, Фитнес-центр, Социальная инфраструктура, Спортклуб, Теннис, Беговая / пешеходная трасса, Плавательный бассейн (открытый), Плавательный бассейн (крытый), Сауна (общ.), Бассейн с эффектом волн, Турецкая баня (хаммам), Услуги ассистента,**

**ТИПЫ ОБЪЕКТОВ НЕДВИЖИМОСТИ**



**278,000 \$**

**81 m<sup>2</sup>, 1 + 1**

**Продажа, квартира**



**431,000 \$**

**117 m<sup>2</sup>, 2 + 1**

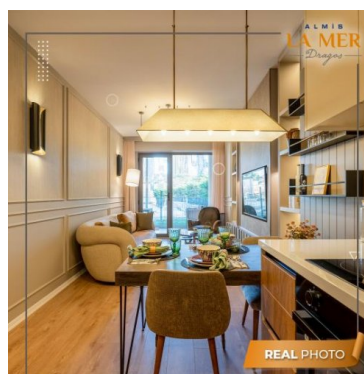
**Продажа, квартира**



**259,000 \$**

**81 m<sup>2</sup>, 1 + 1**

**Продажа, квартира**



**162,000 \$**

**47 m<sup>2</sup>**

**Продажа, квартира**

