

YEDI MAVI

TURKEY / ISTANBUL / BAKIRKÖY

Статус проекта:
Завершен/Сдан

Стоимость_пределы:
504,000 - 1,774,000 \$

Расположение проекта:
50,000 m²



Новый | Для инвестиций |

Причалы для яхт и недвижимость | С видом на море | Недвижимость премиум класса |

Владейте роскошью и захватывающим видом на море в одном из самых красивых проектов Стамбула

Yedi Mavi: Символ Роскоши и Элегантности в Сердце Стамбула

Yedi Mavi объединяет стильный современный дизайн и роскошные отельные удобства, что делает его идеальным выбором для тех, кто стремится к комфортной жизни и прибыльным инвестициям.

Стратегическое расположение в центре Европейского Стамбула

Проект находится в Бакыркёе, одном из самых динамичных районов европейской части Стамбула. Местоположение отличается близостью к морю и марине, предоставляя жителям захватывающие виды на Мраморное море. Проект также находится рядом с главными транспортными артериями, такими как автомагистраль E5 и линии метро Marmaray, что обеспечивает легкий доступ ко всем частям города. Близость к морским маршрутам делает проект особенно привлекательным для тех, кто хочет насладиться современным приморским образом жизни.

Роскошный архитектурный дизайн, объединяющий комфорт и элегантность

Yedi Mavi предлагает роскошный архитектурный дизайн, сочетающий современные эстетические решения и продуманное планирование пространства. Просторные балконы открывают панорамные виды на море, а зеленые зоны и фонтаны создают атмосферу спокойствия. Внутренние интерьеры также роскошны, с высококачественной отделкой и полностью интегрированными удобствами, обеспечивающими высокий уровень жизни.

Разнообразие жилых единиц для любого вкуса

Проект предлагает разнообразные жилые единицы от 1+1 до 5+1 дуплексов, включая панорамные и просторные квартиры, которые подходят для любых потребностей. Каждая квартира оснащена современной роскошной отделкой, подчеркивающей элегантность, что дарит жителям исключительный опыт проживания.

Пятизвездочные гостиничные услуги

Yedi Mavi предоставляет услуги уровня пятизвездочного отеля: крытые и открытые бассейны, фитнес-центр, оздоровительный клуб с турецкой баней и сауной. В проекте также есть множество развлекательных зон, таких как детские площадки и семейные зоны отдыха, что делает его идеальной средой для семей, желающих вести активный и комфортный образ жизни.

Гарантированная инвестиция в недвижимость с высокой доходностью

Yedi Mavi — отличная инвестиционная возможность с гарантированно высокой доходностью. Благодаря своему стратегическому расположению, рядом с крупными торговыми центрами, такими как Olivium и Marmara Forum, а также школами и университетами, проект обеспечивает долгосрочный рост стоимости недвижимости. Конкурентные цены проекта по сравнению с аналогичными предложениями делают его умным выбором для инвесторов.

Близость к природным и развлекательным объектам

Помимо захватывающих морских видов, Yedi Mavi расположен рядом с парком аэропорта Ататюрк — одним из крупнейших национальных парков Стамбула, что дает жителям возможность наслаждаться природой и обширными зелеными зонами. Проект также предлагает частный пляж длиной 1200 метров, что добавляет уникальный опыт для любителей моря и отдыха.

Разработан ведущими строительными компаниями Турции

Проект разработан одной из ведущих строительных компаний Турции, обладающей обширным международным опытом в создании роскошных объектов. Yedi Mavi сочетает в себе роскошь, комфорт и перспективные инвестиционные возможности, делая его идеальным проектом для современной жизни в центре Стамбула.

Участок земли, м² : 53,000

РАСПОЛОЖЕНИЕ :

Рядом проспект, Море рядом , На трассе E5, Рядом с трассой E5, Рядом ст. метро, Рядом автотрасса, рядом автовокзал, Рядом пляж, Ближко к Евразийскому тоннелю,

ОКРЕСТНОСТИ :

Торговый центр, Банк, АЗС, Мини-кинзал, Аптека, Аптека/Мед.пункт, Развлекательный центр, Больница (учреждение здравоохранения), Дет.сад - ясли, Парикмахерская и салон красоты, Колледж, Школа (учебное заведение), Кондитерская , Полицейский участок, Почта, Ресторан, Медпункт, Ветеринар, Химчистка, Рядом с Босфорскими мостами,

ИНФРАСТРУКТУРА :

С учетом сейсмоактивности, Сейсмоустойчивый(ое), Ground Survey,

ЖИЛОЙ КОМПЛЕКС :

Охрана, Intercom (внутренн.связь), Кабельное ТВ / антенна, открытая парковка, крытая парковка, Напольное отопление, Грузовой лифт, Система безопасности, Закрытая парковка, Подходит для инвалидов, Пожарная сигнализация , Видеокамеры наблюдения,

СТРОИТЕЛЬНЫЕ ХАРАКТЕРИСТИКИ :

Теплоизоляция, Высокий вход, Остекление, Звукоизоляция ,

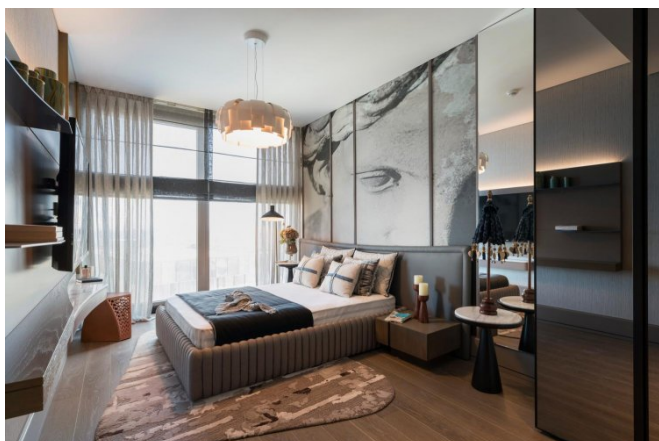
ВИД :

Вид на море, С видом на природу, Вид на город, Рядом морской транспорт,

МЕРОПРИЯТИЯ НА ТЕРРИТОРИИ ЖК :

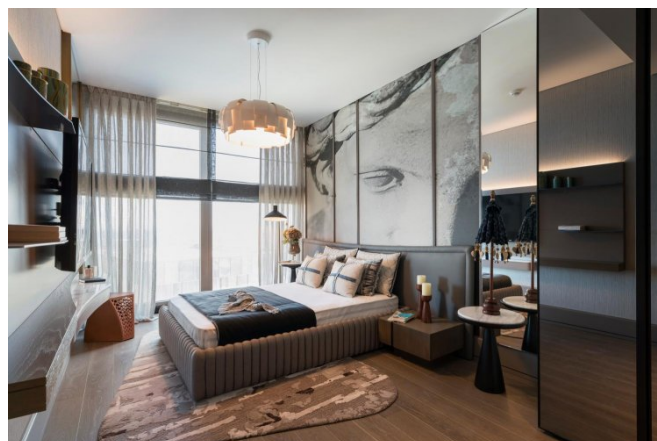
Детский бассейн, Фитнес-центр, Социальная инфраструктура, Спортклуб, Теннис, Беговая / пешеходная трасса, Плавательный бассейн (открытый), Плавательный бассейн (крытый), Сауна (общ.), Турецкая баня (хаммам),

ТИПЫ ОБЪЕКТОВ НЕДВИЖИМОСТИ



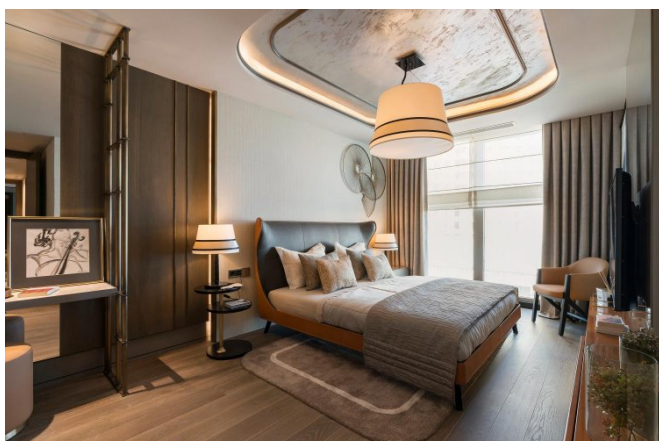
1,774,000 \$

259 m², 4 + 2
Продажа, квартира



1,702,000 \$

223 m², 4 + 1
Продажа, квартира



1,187,000 \$

159 m², 3 + 2
Продажа, квартира



985,000 \$

143 m², 3 + 1
Продажа, квартира



1,048,000 \$

121 m², 2 + 1

Продажа, квартира



504,000 \$

70 m², 1 + 1

Продажа, квартира

