

NIVAK FLORYA - 4+1 Istanbul / Bakırköy

For Sale - Apartment 2,465,000 \$ | 252 m2 Istanbul / Bakırköy



Rooms : 4

Saloons : 1

Baths : 2

Type of Property : Apartment Flat

Property Condition : Brand New

Usage Status : Empty

Heating : Central Heating

Heating Type : Natural Gas

Balcony Number : 1

Toilet Number : 2

Deed Status : Title Deed with Floor Easement

Available to Bank Credit : Yes



İsmail Can

Phone +90 542-811 80 80

Mobile Phone +90 542-811
80 80



REALTY GALAXY

Phone +90 542-811 80 80

Mobile Phone +90 533-382
39 79

Fax +90 212-855 74 75

Yavuz Sultan Selim Bulvarı

Büyükkçekmece /

Büyükkçekmece

34528 , Istanbul

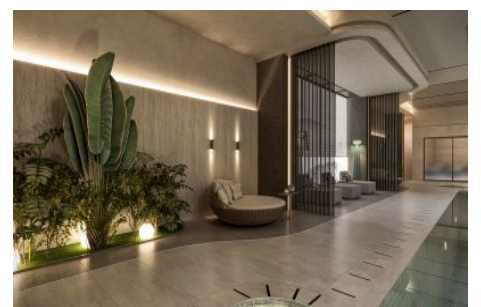
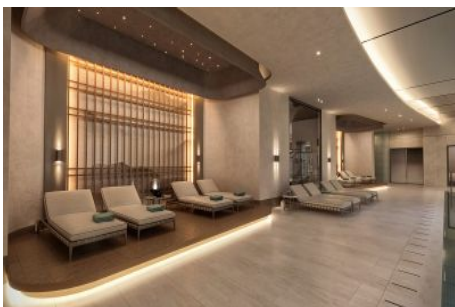
Advert No:f-494589-994

- * Internal Properties : Alarm, Balcony, White-Goods, Shower cabin, With master bathroom, Stove, Formica Kitchen, Closet, Ready made kitchen, Double glazing, Cable TV / satellite, Covered Balcony, Custom Design Kitchen, Parquet, Ceramic Ground, Security System, PVC Coated,
- * Building : Earthquake Resistant, Fiber Internet, Heat Proofing, Furniture Elevator, High Entrance, Sound Isolation,
- * Environment : Shopping Center, Kindergarten, ATM, Gas Station, Cafe, Drugstore / Medical, Entertainment Center, Fair, Elementary School, Cafeteria, Coiffure & Beauty Center, High School, Market, Massage Saloon, Game Park, Police Station, Post Office, Veterinary, School,
- * Compound : Children Swimming Pool, Fitness Center, Security, Jogging, Parking - Outdoor, Parking - Indoor, Social Facility, Gym, Tennis, Jogging / Walking Areas, Swimming Pool, Swimming Pool (Indoor), Sauna (General), Garden - Private, Security Camera,
- * Location : Near the Sea, Nature View, City View, Close to Marmaray,

Advert No:f-494589-994



Advert No:f-494589-994



D BLOK

4+1 DAİRE TİP D-T



01 Giriş Halli	9.31 m ²
02 Salon	43.15 m ²
03 Mutfak	16.39 m ²
04 Yardımcı Oda	6.96 m ²
05 Yardımcı Banyosu	3.78 m ²
06 Ekv. Banyo	5.43 m ²
07 Ekv. Yatak Odası	23.45 m ²
08 Yatak Odası	14.96 m ²
09 Yatak Odası	15.16 m ²
10 Banyo	3.99 m ²
11 Koridor	9.94 m ²
12 Banyo	4.55 m ²
13 Cıvazlı Oda	2.48 m ²
14 Teras	42.23 m ²

Net Alan (Balkon hariç)	159.55 m²
Brüt Alan*	238.59 m²
Satışa Esas Brüt Alan**	262.64 m²
Bahçe	60.30 m²

*Böce alanı bağlaması belirlenmiş tüm mahallelerin bağlaması olarak kabul edilmiştir.
**Satışa esas Brüt alan bağlaması belirlenmiş brüt alanına ortak alanlardan oluşan projeye eklenen değerdir.

A BLOK

4+1 DAİRE TİP A-T



01 Giriş Halli	10.00 m ²
02 Salon	45.00 m ²
03 Mutfak	15.00 m ²
04 Yardımcı Oda	5.00 m ²
05 Yardımcı Banyosu	3.00 m ²
06 Ekv. Banyo	4.00 m ²
07 Ekv. Yatak Odası	20.00 m ²
08 Yatak Odası	12.00 m ²
09 Yatak Odası	12.00 m ²
10 Banyo	3.00 m ²
11 Koridor	8.00 m ²
12 Banyo	4.00 m ²
13 Cıvazlı Oda	2.00 m ²
14 Teras	35.00 m ²

Net Alan (Balkon hariç)	175.00 m²
Brüt Alan*	250.00 m²
Satışa Esas Brüt Alan**	275.00 m²
Bahçe	50.00 m²

C BLOK

4+1 DAİRE TİP C-T



01 Giriş Halli	10.00 m ²
02 Salon	45.00 m ²
03 Mutfak	15.00 m ²
04 Yardımcı Oda	5.00 m ²
05 Yardımcı Banyosu	3.00 m ²
06 Ekv. Banyo	4.00 m ²
07 Ekv. Yatak Odası	20.00 m ²
08 Yatak Odası	12.00 m ²
09 Yatak Odası	12.00 m ²
10 Banyo	3.00 m ²
11 Koridor	8.00 m ²
12 Banyo	4.00 m ²
13 Cıvazlı Oda	2.00 m ²
14 Teras	35.00 m ²

Net Alan (Balkon hariç)	175.00 m²
Brüt Alan*	250.00 m²
Satışa Esas Brüt Alan**	275.00 m²
Bahçe	50.00 m²

B BLOK

4+1 DAİRE TİP B-T



01 Giriş Halli	10.00 m ²
02 Salon	45.00 m ²
03 Mutfak	15.00 m ²
04 Yardımcı Oda	5.00 m ²
05 Yardımcı Banyosu	3.00 m ²
06 Ekv. Banyo	4.00 m ²
07 Ekv. Yatak Odası	20.00 m ²
08 Yatak Odası	12.00 m ²
09 Yatak Odası	12.00 m ²
10 Banyo	3.00 m ²
11 Koridor	8.00 m ²
12 Banyo	4.00 m ²
13 Cıvazlı Oda	2.00 m ²
14 Teras	35.00 m ²

Net Alan (Balkon hariç)	175.00 m²
Brüt Alan*	250.00 m²
Satışa Esas Brüt Alan**	275.00 m²
Bahçe	50.00 m²