

**NIVAK FLORYA - 7+1 İstanbul / Bakırköy**

Satılır - Mənzil 4,460,000 \$ | 674 m2 İstanbul / Bakırköy



Otaqların Sayı : 7  
Qonaq Otaqlarının Sayı : 1  
Vanna Otaqlarının Sayı : 3  
Obyektin Növü : Mənzil  
Obyektin Vəziyyəti : Yeni  
İstifadə Statusu : Boş  
İsitmə : Mərkəzi İstilik Sistemi  
İstilik Növü : Təbii Qaz  
Eyvan Sayı : 1  
Tualetlərin Sayı : 2  
Kupça (Çıxarış) Statusu : / Mərtəbənin inşa edilməsi üçün icazəsi olan sənəd  
Kreditə Əlverişli : Bəli



İsmail Can

Phone +90 542-811 80 80

Mobile Phone +90 542-811  
80 80

REALTY GALAXY

Phone +90 542-811 80 80

Mobile Phone +90 533-382  
39 79

Fax +90 212-855 74 75

Yavuz Sultan Selim Bulvarı

Büyükcəmece /

Büyükcəmece

34528 , İstanbul

Advert No:f-494589-997

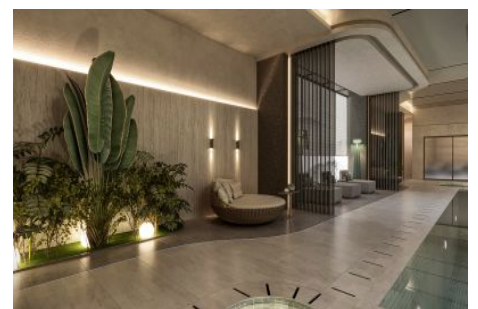
---

- \* İç Xüsusiyyətlər : Siqnalizasiya, Eyvan, Məişət Texnikası, Duş Kabinası, Yataq Otağındakı Vanna Otağı ilə, Soba, Formika Mətbəx, Dolab, Hazır Mətbəx, İkiqat Şüşə, Kabelli TV / Peyk, Bağlı Eyvan, Xüsusi Dizaynlı Mətbəx, Parket, Seramik Zəmin, Mühafizə Sistemi, PVC Üzlüklü,
- \* Bina : Zəlzələyə Davamlı, Fiber Internet, İstilik İzolyasiyası, Yük Lifti, Yuksək Giriş, Ses İzolyasiyası,
- \* Ətraf Mühit Haqqında Məlumat : Ticarət Mərkəzi, Uşaq Bağçası, Bankomat, Yanacaqoldurma Məntəqəsi, Kafe, Aptek / Tibbi, Əyləncə Mərkəzi, Sərgi, İbtidai Məktəb, Kafeteriya, Bərbər & Gözəllik salonu, Ali Məktəb, Market, Masaj Salonu, Oyun Meydançası, Polis İdarəsi, Poçt, Veterinar, Məktəb,
- \* Kompleks : Uşaqlar üçün Hovuz, Fitnes Mərkəzi, Təhlükəsizlik, Qaçış, Avtopark - Açıq, Avtopark - Qapalı, İctimai İnfrastruktur, İdman Zalı, Tennis, Qaçış / Piyada Yolu, Açıq Üzgüçülük Hovuzu, Qapalı Üzgüçülük Hovuzu, Sauna (Ümumi), Bağça - Şəxsi İstifadə, Təhlükəsizlik Kamerası,
- \* Yaşayış : Dənizə Yaxın, Təbiət Mənzərəli, Şəhər Mənzərəli, Marmaraya yaxın,

Advert No:f-494589-997



Advert No:f-494589-997



Advert No:f-494589-997

B BLOK

7+1 DAİRE  
TİP A



01	Çiğir-Hall	20.43 m <sup>2</sup>
02	Salon	85.91 m <sup>2</sup>
03	Mutfak	28.90 m <sup>2</sup>
04	WC	3.63 m <sup>2</sup>
05	Çamaş Odası	5.92 m <sup>2</sup>
06	Depo	2.95 m <sup>2</sup>
07	Koridor	5.08 m <sup>2</sup>
08	Yatak Odası	18.04 m <sup>2</sup>
09	Wc'ye	3.20 m <sup>2</sup>
10	Yatak Odası	16.84 m <sup>2</sup>
11	Banyo	3.03 m <sup>2</sup>
12	Ekv. Yatak Odası	22.43 m <sup>2</sup>
13	Giymene Odası	15.34 m <sup>2</sup>
14	Ekv. Banyo	15.83 m <sup>2</sup>
15	Yardımcı Odası	10.97 m <sup>2</sup>
16	Yardımcı Banyosu	3.42 m <sup>2</sup>
17	Balkon	48.52 m <sup>2</sup>
18	Balkon	5.04 m <sup>2</sup>
19	Balkon	1.42 m <sup>2</sup>



20	Konferans	6.60 m <sup>2</sup>
21	Yazam Alanı	43.26 m <sup>2</sup>
22	Mutfak	6.08 m <sup>2</sup>
23	WC	3.87 m <sup>2</sup>
24	Çiğirine Odası	11.35 m <sup>2</sup>
25	Yatak Odası	20.70 m <sup>2</sup>
26	Banyo	5.27 m <sup>2</sup>
27	Teras	58.37 m <sup>2</sup>
28	Teras	44.49 m <sup>2</sup>

Net Alan (Balkon hariç) 361.98 m<sup>2</sup>  
Brüt Alan\* 633.36 m<sup>2</sup>  
Satışa Elaz Brüt Alan\*\* 674.66 m<sup>2</sup>

ALT KAT

ÜST KAT

\*Net alan bodrumu belirlenmiş alanı içerir ve inşaatın yapıldığı alanı içerir.  
\*\*Satışa elaz brüt alan bodrumu belirlenmiş alanı içerir ve inşaatın yapıldığı alanı içerir.

B BLOK

7+1 DAİRE  
TİP A



01	Çiğir-Hall	20.43 m <sup>2</sup>
02	Salon	85.91 m <sup>2</sup>
03	Mutfak	28.90 m <sup>2</sup>
04	WC	3.63 m <sup>2</sup>
05	Çamaş Odası	5.92 m <sup>2</sup>
06	Depo	2.95 m <sup>2</sup>
07	Koridor	5.08 m <sup>2</sup>
08	Yatak Odası	18.04 m <sup>2</sup>
09	Wc'ye	3.20 m <sup>2</sup>
10	Yatak Odası	16.84 m <sup>2</sup>
11	Banyo	3.03 m <sup>2</sup>
12	Ekv. Yatak Odası	22.43 m <sup>2</sup>
13	Giymene Odası	15.34 m <sup>2</sup>
14	Ekv. Banyo	15.83 m <sup>2</sup>
15	Yardımcı Odası	10.97 m <sup>2</sup>
16	Yardımcı Banyosu	3.42 m <sup>2</sup>
17	Balkon	48.52 m <sup>2</sup>
18	Balkon	5.04 m <sup>2</sup>
19	Balkon	1.42 m <sup>2</sup>



20	Konferans	6.60 m <sup>2</sup>
21	Yazam Alanı	43.26 m <sup>2</sup>
22	Mutfak	6.08 m <sup>2</sup>
23	WC	3.87 m <sup>2</sup>
24	Çiğirine Odası	11.35 m <sup>2</sup>
25	Yatak Odası	20.70 m <sup>2</sup>
26	Banyo	5.27 m <sup>2</sup>
27	Teras	58.37 m <sup>2</sup>
28	Teras	44.49 m <sup>2</sup>

Net Alan (Balkon hariç) 361.98 m<sup>2</sup>  
Brüt Alan\* 633.36 m<sup>2</sup>  
Satışa Elaz Brüt Alan\*\* 674.66 m<sup>2</sup>

ALT KAT

ÜST KAT