

NIVAK FLORYA - 4+1 İstanbul / Bakırköy

Satılır - Mənzil 2,465,000 \$ | 252 m2 İstanbul / Bakırköy



- Otaqların Sayı : 4
Qonaq Otaqlarının Sayı : 1
Vanna Otaqlarının Sayı : 2
Obyektin Növü : Mənzil
Obyektin Vəziyyəti : Yeni
İstifadə Statusu : Boş
İsitmə : Mərkəzi İstilik Sistemi
İstilik Növü : Təbii Qaz
Eyvan Sayı : 1
Tualetlərin Sayı : 2
Kupça (Çıxarış) Statusu : / Mərtəbənin inşa edilməsi üçün icazəsi olan sənəd
Kreditə Əlverişli : Bəli



İsmail Can

Phone +90 542-811 80 80

Mobile Phone +90 542-811
80 80

REALTY GALAXY

Phone +90 542-811 80 80

Mobile Phone +90 533-382
39 79

Fax +90 212-855 74 75

Yavuz Sultan Selim Bulvarı

Büyükcəmece /

Büyükcəmece

34528 , İstanbul

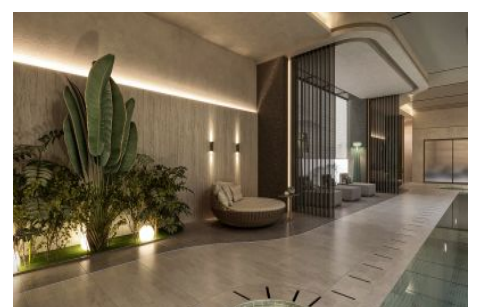
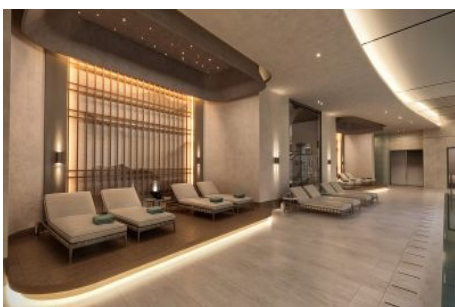
Advert No:f-494589-994

- * İç Xüsusiyyətlər : Siqnalizasiya, Eyvan, Məişət Texnikası, Duş Kabinası, Yataq Otağındakı Vanna Otağı ilə, Soba, Formika Mətbəx, Dolab, Hazır Mətbəx, İkiqat Şüşə, Kabelli TV / Peyk, Bağlı Eyvan, Xüsusi Dizaynlı Mətbəx, Parket, Seramik Zəmin, Mühafizə Sistemi, PVC Üzlüklü,
- * Bina : Zəlzələyə Davamlı, Fiber Internet, İstilik İzolyasiyası, Yük Lifti, Yuksək Giriş, Ses İzolyasiyası,
- * Ətraf Mühit Haqqında Məlumat : Ticarət Mərkəzi, Uşaq Bağçası, Bankomat, Yanacaqoldurma Məntəqəsi, Kafe, Aptek / Tibbi, Əyləncə Mərkəzi, Sərgi, İbtidai Məktəb, Kafeteriya, Bərbər & Gözəllik salonu, Ali Məktəb, Market, Masaj Salonu, Oyun Meydançası, Polis İdarəsi, Poçt, Veterinar, Məktəb,
- * Kompleks : Uşaqlar üçün Hovuz, Fitnes Mərkəzi, Təhlükəsizlik, Qaçış, Avtopark - Açıq, Avtopark - Qapalı, İctimai İnfrastruktur, İdman Zalı, Tennis, Qaçış / Piyada Yolu, Açıq Üzgüçülük Hovuzu, Qapalı Üzgüçülük Hovuzu, Sauna (Ümumi), Bağça - Şəxsi İstifadə, Təhlükəsizlik Kamerası,
- * Yaşayış : Dənizə Yaxın, Təbiət Mənzərəli, Şəhər Mənzərəli, Marmaraya yaxın,

Advert No:f-494589-994



Advert No:f-494589-994



D BLOK

4+1 DAİRE TİP D-T



01 Giriş Halli	9.31 m ²
02 Salon	43.15 m ²
03 Mutfak	16.39 m ²
04 Yardımcı Oda	6.96 m ²
05 Yardımcı Banyosu	3.78 m ²
06 Ekv. Banyo	5.43 m ²
07 Ekv. Yatak Odası	23.45 m ²
08 Yatak Odası	14.96 m ²
09 Yatak Odası	15.16 m ²
10 Banyo	3.99 m ²
11 Koridor	9.94 m ²
12 Banyo	4.55 m ²
13 Cıvama Oda	2.48 m ²
14 Teras	42.23 m ²

Net Alan (Balkon hariç)	159.55 m²
Brüt Alan*	238.59 m²
Satışa Esas Brüt Alan**	262.64 m²
Bahçe	60.30 m²

*Böce alanı bağimsiz bölüme ait tüm mahallelerin kapsadığı alanı göstermektedir.
**Satışa esas Brüt alan bağimsiz bölümlerin brüt alanına ortak alanlarda diğer projelere eklenen değeri.

A BLOK

4+1 DAİRE TİP A-T



01 Giriş Halli	10.00 m ²
02 Salon	45.00 m ²
03 Mutfak	17.00 m ²
04 Yardımcı Oda	7.00 m ²
05 Yardımcı Banyosu	4.00 m ²
06 Ekv. Banyo	6.00 m ²
07 Ekv. Yatak Odası	24.00 m ²
08 Yatak Odası	16.00 m ²
09 Yatak Odası	16.00 m ²
10 Banyo	4.00 m ²
11 Koridor	10.00 m ²
12 Banyo	5.00 m ²
13 Cıvama Oda	3.00 m ²
14 Teras	43.00 m ²

Net Alan (Balkon hariç)	171.00 m²
Brüt Alan*	250.00 m²
Satışa Esas Brüt Alan**	274.00 m²
Bahçe	60.30 m²

C BLOK

4+1 DAİRE TİP C-T



01 Giriş Halli	10.00 m ²
02 Salon	45.00 m ²
03 Mutfak	17.00 m ²
04 Yardımcı Oda	7.00 m ²
05 Yardımcı Banyosu	4.00 m ²
06 Ekv. Banyo	6.00 m ²
07 Ekv. Yatak Odası	24.00 m ²
08 Yatak Odası	16.00 m ²
09 Yatak Odası	16.00 m ²
10 Banyo	4.00 m ²
11 Koridor	10.00 m ²
12 Banyo	5.00 m ²
13 Cıvama Oda	3.00 m ²
14 Teras	43.00 m ²

Net Alan (Balkon hariç)	171.00 m²
Brüt Alan*	250.00 m²
Satışa Esas Brüt Alan**	274.00 m²
Bahçe	60.30 m²

B BLOK

4+1 DAİRE TİP B-T



01 Giriş Halli	10.00 m ²
02 Salon	45.00 m ²
03 Mutfak	17.00 m ²
04 Yardımcı Oda	7.00 m ²
05 Yardımcı Banyosu	4.00 m ²
06 Ekv. Banyo	6.00 m ²
07 Ekv. Yatak Odası	24.00 m ²
08 Yatak Odası	16.00 m ²
09 Yatak Odası	16.00 m ²
10 Banyo	4.00 m ²
11 Koridor	10.00 m ²
12 Banyo	5.00 m ²
13 Cıvama Oda	3.00 m ²
14 Teras	43.00 m ²

Net Alan (Balkon hariç)	171.00 m²
Brüt Alan*	250.00 m²
Satışa Esas Brüt Alan**	274.00 m²
Bahçe	60.30 m²