

Next Level Kemer - 5.5+1 İstanbul / Eyüp

Satılık - Apartman Dairesi 79,780,000 TL | 338 m2 İstanbul / Eyüp



Oda Sayısı : 5
Salon Sayısı : 2
Banyo Sayısı : 3
Yapının Şekli : Apartman Dairesi
Yapının Durumu : Sıfır
Kullanım Durumu : Boş



İsmail Can

Phone +90 542-811 80 80

Mobile Phone +90 542-811
80 80



REALTY GALAXY

Phone +90 542-811 80 80

Mobile Phone +90 533-382
39 79

Fax +90 212-855 74 75

Yavuz Sultan Selim Bulvarı

Büyükkçekmece /

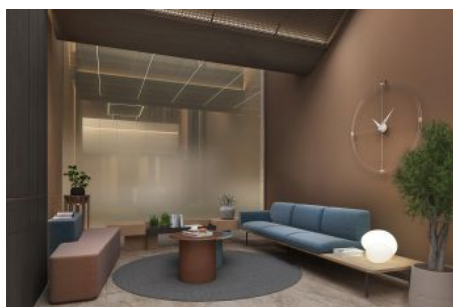
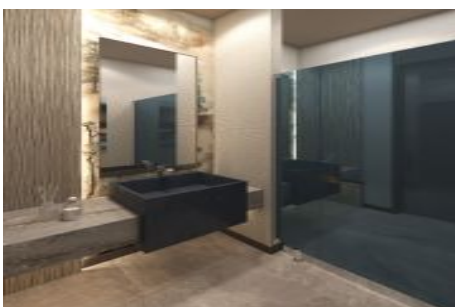
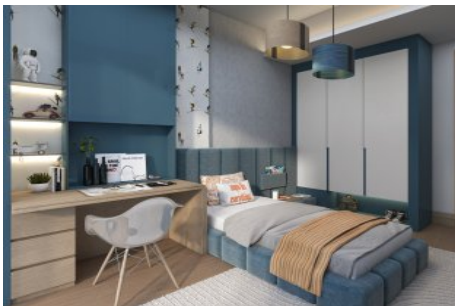
Büyükkçekmece

34528 , İstanbul

Advert No:f-494589-1255



Advert No:f-494589-1255



G BLOK / 4.KAT - ÇATI PİYESİ 5,5+1 (C)

NO: 47

| 5,5+1 | NET |
|--------------------------|----------------------|
| 1. SALON | 46,37 m ² |
| 2. MUTFAK | 17,51 m ² |
| 3. ANTRE 1 | 6,10 m ² |
| 4. WC | 3,06 m ² |
| 5. MERDİVEN | 5,43 m ² |
| 6. ANTRE 2 | 6,16 m ² |
| 7. KORİDOR | 10,24 m ² |
| 8. EBEVEYN YATAK ODASI | 18,80 m ² |
| 9. GİYİME ODASI | 5,51 m ² |
| 10. YATAK ODASI 1 | 11,75 m ² |
| 11. GİYİME ODASI | 3,11 m ² |
| 12. YATAK ODASI 2 | 13,07 m ² |
| 13. YATAK ODASI 3 | 12,52 m ² |
| 14. YATAK ODASI 4 | 12,69 m ² |
| 15. YARDIMCI ODASI | 5,99 m ² |
| 16. EBEVEYN BANYO | 4,39 m ² |
| 17. YATAK ODASI 1 BANYO | 4,89 m ² |
| 18. YARDIMCI ODASI BANYO | 2,94 m ² |
| 19. BANYO | 4,16 m ² |
| 20. ÇAMAŞIR ODASI/DOLABI | 2,71 m ² |

| | |
|------------------------------|-----------------------------|
| KAPALI NET ALAN | 197,20 m² |
| BALKON | 13,96 m ² |
| VERANDA (MUTFAK) | 14,23 m ² |
| VERANDA (SALON) | 22,44 m ² |
| SATIŞA ESAS BRÜT ALAN | 330,58 m² |
| BAHÇE | 22,86 m ² |
| DEPO TAHSİS | 9,40 m ² |
| BRÜT KULLANIM ALAN | 367,67 m² |



Tüm görsel çizimler tanıtım ve bilgi amaçlıdır. Pasifik GYO projede gerekli gördüğü değişiklik yapabilir.

PASİFİK GYO

G BLOK / 4.KAT - ÇATI PİYESİ 5,5+1 (B)

NO: 45

| 5,5+1 | NET |
|--------------------------|----------------------|
| 1. SALON | 46,37 m ² |
| 2. MUTFAK | 17,51 m ² |
| 3. ANTRE 1 | 6,10 m ² |
| 4. KORİDOR | 7,24 m ² |
| 5. YARDIMCI ODASI | 2,90 m ² |
| 6. EBEVEYN BANYO | 2,80 m ² |
| 7. WC | 2,08 m ² |
| 8. MERDİVEN | 6,17 m ² |
| 9. ANTRE 2 | 7,67 m ² |
| 10. KORİDOR | 6,17 m ² |
| 11. EBEVEYN YATAK ODASI | 80,04 m ² |
| 12. GİYİME ODASI | 7,52 m ² |
| 13. YATAK ODASI 1 | 10,55 m ² |
| 14. YATAK ODASI 2 | 12,05 m ² |
| 15. YATAK ODASI 3 | 12,64 m ² |
| 16. YATAK ODASI 4 | 12,69 m ² |
| 17. YATAK ODASI 5 | 12,69 m ² |
| 18. YATAK ODASI 6 | 12,69 m ² |
| 19. BANYO | 6,03 m ² |
| 20. ÇAMAŞIR ODASI/DOLABI | 3,21 m ² |
| 21. DEPO | 3,15 m ² |

| | |
|----------------------------|-----------------------------|
| KAPALI NET ALAN | 282,87 m² |
| VERANDA | 10,40 m ² |
| MARSHALAN BRÜT ALAN | 382,87 m² |
| BAHÇE | 10,71 m ² |
| DEPO TAHSİS | 9,60 m ² |
| BRÜT KULLANIM ALAN | 413,18 m² |



Tüm görsel çizimler tanıtım ve bilgi amaçlıdır. Pasifik GYO projede gerekli gördüğü değişiklik yapabilir.

PASİFİK GYO