

**NIVAK FLORYA - 7+1 İstanbul / Bakırköy**

Satılık - Apartman Dairesi 4,460,000 \$ | 674 m2 İstanbul / Bakırköy



- Oda Sayısı : 7  
Salon Sayısı : 1  
Banyo Sayısı : 3  
Yapının Şekli : Apartman Dairesi  
Yapının Durumu : Sıfır  
Kullanım Durumu : Boş  
Isıtma : Merkezi Isıtma  
Yakıt Tipi : Doğalgaz  
Balkon Sayısı : 1  
Tuvalet Sayısı : 2  
Tapu Durumu : Kat İrtifaklı Tapu  
Krediye Uygun : Evet



İsmail Can

Phone +90 542-811 80 80

Mobile Phone +90 542-811  
80 80

REALTY GALAXY

Phone +90 542-811 80 80

Mobile Phone +90 533-382  
39 79

Fax +90 212-855 74 75

Yavuz Sultan Selim Bulvarı

Büyükkçekmece /

Büyükkçekmece

34528 , İstanbul

Advert No:f-494589-997

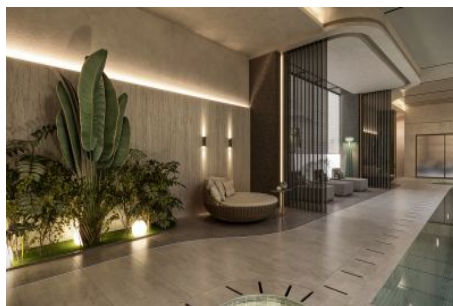
---

- \* İç Özellikler : Alarm, Balkon, Beyaz Eşyalı, Duşakabin, Ebeveyn Banyolu, Fırın, Formika Mutfak, Gömme Dolap, Hazır Mutfak, Isıcam, Kablo TV-Uydu, Kapalı Balkon, Özel Tasarım Mutfak, Parke, Seramik Zemin, Güvenlik Sistemi, PVC Kaplama,
- \* Bina : Depreme Dayanıklı, Fiber İnternet, Isı Yalıtım, Mobilya Asansörü, Yüksek Giriş, Ses Yalıtımı,
- \* Çevre Bilgisi : Alışveriş Merkezi, Anaokulu, ATM, Benzin İstasyonu, Cafe, Eczane & Medikal, Eğlence Merkezi, Fuar, İlköğretim, Kafeterya, Kuaför & Güzellik Merkezi, Lise, Market, Masaj Salonu, Oyun Parkı, Polis Merkezi, Postane, Veteriner, Okul,
- \* Site : Çocuk Havuzu, Fitness Center, Güvenlik, Jogging, Otopark - Açık, Otopark - Kapalı, Sosyal Tesis, Spor Salonu, Tenis, Yürüyüş Koşu Alanı, Yüzme Havuzu (Açık), Yüzme Havuzu (Kapalı), Sauna (Genel), Bahçe - Müstakil, Güvenlik Kamerası,
- \* Konum : Denize yakın, Doğa Manzaralı, Şehir Manzaralı, Marmaraya yakın,

Advert No:f-494589-997



Advert No:f-494589-997



Advert No:f-494589-997

B BLOK

7+1 DAİRE  
TİP A



ALT KAT

01 Giriş-Hall	20.43 m <sup>2</sup>
02 Salon	85.91 m <sup>2</sup>
03 Mutfak	28.90 m <sup>2</sup>
04 WC	3.63 m <sup>2</sup>
05 Çamaşır Odası	5.92 m <sup>2</sup>
06 Depo	2.95 m <sup>2</sup>
07 Koridor	5.08 m <sup>2</sup>
08 Yatak Odası	18.04 m <sup>2</sup>
09 Banyo	3.20 m <sup>2</sup>
10 Yatak Odası	16.84 m <sup>2</sup>
11 Banyo	3.03 m <sup>2</sup>
12 Eski Yatak Odası	22.43 m <sup>2</sup>
13 Giyime Odası	15.34 m <sup>2</sup>
14 Eski Banyo	15.83 m <sup>2</sup>
15 Yardımcı Odası	10.97 m <sup>2</sup>
16 Yardımcı Banyosu	3.42 m <sup>2</sup>
17 Balkon	48.52 m <sup>2</sup>
18 Balkon	5.04 m <sup>2</sup>
19 Balkon	1.42 m <sup>2</sup>



ÜST KAT



20 Kiler	6.60 m <sup>2</sup>
21 Yıpran Alanı	43.26 m <sup>2</sup>
22 Mutfak	6.08 m <sup>2</sup>
23 WC	3.87 m <sup>2</sup>
24 Çamaşır Odası	11.35 m <sup>2</sup>
25 Yatak Odası	20.70 m <sup>2</sup>
26 Banyo	5.27 m <sup>2</sup>
27 Teras	58.37 m <sup>2</sup>
28 Teras	44.49 m <sup>2</sup>

Net Alan (Balkon hariç) 361.98 m<sup>2</sup>  
Brüt Alan\* 633.36 m<sup>2</sup>  
Satışa Elaz Brüt Alan\*\* 674.66 m<sup>2</sup>

\*Net alan bodrumu belirlenmiş alanı içermezken kapalı alanlar dâhil değildir.  
\*\*Satışa elaz brüt alan bodrumu belirlenmiş alanı içermezken diğer paylar m-eklenmiş değildir.

B BLOK

7+1 DAİRE  
TİP A



ALT KAT

01 Giriş-Hall	20.43 m <sup>2</sup>
02 Salon	85.91 m <sup>2</sup>
03 Mutfak	28.90 m <sup>2</sup>
04 WC	3.63 m <sup>2</sup>
05 Çamaşır Odası	5.92 m <sup>2</sup>
06 Depo	2.95 m <sup>2</sup>
07 Koridor	5.08 m <sup>2</sup>
08 Yatak Odası	18.04 m <sup>2</sup>
09 Banyo	3.20 m <sup>2</sup>
10 Yatak Odası	16.84 m <sup>2</sup>
11 Banyo	3.03 m <sup>2</sup>
12 Eski Yatak Odası	22.43 m <sup>2</sup>
13 Giyime Odası	15.34 m <sup>2</sup>
14 Eski Banyo	15.83 m <sup>2</sup>
15 Yardımcı Odası	10.97 m <sup>2</sup>
16 Yardımcı Banyosu	3.42 m <sup>2</sup>
17 Balkon	48.52 m <sup>2</sup>
18 Balkon	5.04 m <sup>2</sup>
19 Balkon	1.42 m <sup>2</sup>



ÜST KAT



20 Kiler	6.60 m <sup>2</sup>
21 Yıpran Alanı	43.26 m <sup>2</sup>
22 Mutfak	6.08 m <sup>2</sup>
23 WC	3.87 m <sup>2</sup>
24 Çamaşır Odası	11.35 m <sup>2</sup>
25 Yatak Odası	20.70 m <sup>2</sup>
26 Banyo	5.27 m <sup>2</sup>
27 Teras	58.37 m <sup>2</sup>
28 Teras	44.49 m <sup>2</sup>

Net Alan (Balkon hariç) 361.98 m<sup>2</sup>  
Brüt Alan\* 633.36 m<sup>2</sup>  
Satışa Elaz Brüt Alan\*\* 674.66 m<sup>2</sup>