

Advert No:f-494589-994

NIVAK FLORYA - 4+1 İstanbul / Bakırköy

Satılık - Apartman Dairesi 2,465,000 \$ | 252 m2 İstanbul / Bakırköy



- Oda Sayısı : 4
Salon Sayısı : 1
Banyo Sayısı : 2
Yapının Şekli : Apartman Dairesi
Yapının Durumu : Sıfır
Kullanım Durumu : Boş
Isıtma : Merkezi Isıtma
Yakıt Tipi : Doğalgaz
Balkon Sayısı : 1
Tuvalet Sayısı : 2
Tapu Durumu : Kat İrtifaklı Tapu
Krediye Uygun : Evet



İsmail Can

Phone +90 542-811 80 80

Mobile Phone +90 542-811
80 80

REALTY GALAXY

Phone +90 542-811 80 80

Mobile Phone +90 533-382
39 79

Fax +90 212-855 74 75

Yavuz Sultan Selim Bulvarı

Büyükkçekmece /

Büyükkçekmece

34528 , İstanbul

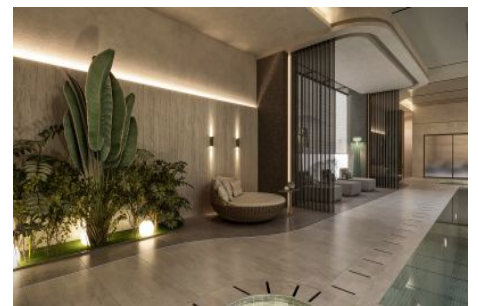
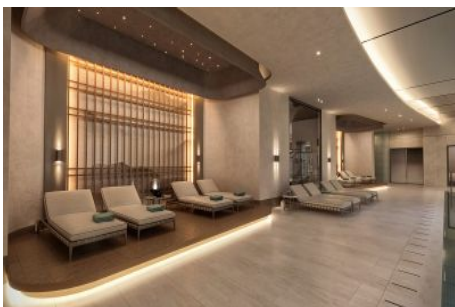
Advert No:f-494589-994

- * İç Özellikler : Alarm, Balkon, Beyaz Eşyalı, Duşakabin, Ebeveyn Banyolu, Fırın, Formika Mutfak, Gömme Dolap, Hazır Mutfak, Isıcam, Kablo TV-Uydu, Kapalı Balkon, Özel Tasarım Mutfak, Parke, Seramik Zemin, Güvenlik Sistemi, PVC Kaplama,
- * Bina : Depreme Dayanıklı, Fiber İnternet, Isı Yalıtım, Mobilya Asansörü, Yüksek Giriş, Ses Yalıtımı,
- * Çevre Bilgisi : Alışveriş Merkezi, Anaokulu, ATM, Benzin İstasyonu, Cafe, Eczane & Medikal, Eğlence Merkezi, Fuar, İlköğretim, Kafeterya, Kuaför & Güzellik Merkezi, Lise, Market, Masaj Salonu, Oyun Parkı, Polis Merkezi, Postane, Veteriner, Okul,
- * Site : Çocuk Havuzu, Fitness Center, Güvenlik, Jogging, Otopark - Açık, Otopark - Kapalı, Sosyal Tesis, Spor Salonu, Tenis, Yürüyüş Koşu Alanı, Yüzme Havuzu (Açık), Yüzme Havuzu (Kapalı), Sauna (Genel), Bahçe - Müstakil, Güvenlik Kamerası,
- * Konum : Denize yakın, Doğa Manzaralı, Şehir Manzaralı, Marmaraya yakın,

Advert No:f-494589-994



Advert No:f-494589-994



D BLOK

4+1 DAİRE TİP D-T



01 Giriş Halli	9.31 m ²
02 Salon	43.15 m ²
03 Mutfak	16.39 m ²
04 Yardımcı Oda	6.96 m ²
05 Yardımcı Banyo	3.78 m ²
06 Ekv. Banyo	5.43 m ²
07 Ekv. Yatak Odası	23.45 m ²
08 Yatak Odası	14.96 m ²
09 Yatak Odası	15.16 m ²
10 Banyo	3.99 m ²
11 Koridor	9.94 m ²
12 Banyo	4.55 m ²
13 Cıvazlı Oda	2.48 m ²
14 Teras	42.23 m ²

Net Alan (Balkon hariç)	159.55 m²
Brüt Alan*	238.59 m²
Satışa Esas Brüt Alan**	262.64 m²
Bahçe	60.30 m²

*Böce alanı bağimsiz bölüme ait tüm mahalleler kapsadığı alanın 1/10'udur.
**Satışa esas Brüt alan bağimsiz bölümlerin brüt alanına ortak alanlardan diğer paylarına istinaden düşülmüştür.

A BLOK

4+1 DAİRE TİP A-T



01 Giriş Halli	10.00 m ²
02 Salon	45.00 m ²
03 Mutfak	17.00 m ²
04 Yardımcı Oda	7.00 m ²
05 Yardımcı Banyo	4.00 m ²
06 Ekv. Banyo	6.00 m ²
07 Ekv. Yatak Odası	24.00 m ²
08 Yatak Odası	16.00 m ²
09 Yatak Odası	16.00 m ²
10 Banyo	4.00 m ²
11 Koridor	10.00 m ²
12 Banyo	5.00 m ²
13 Cıvazlı Oda	3.00 m ²
14 Teras	45.00 m ²

Net Alan (Balkon hariç)	205.00 m²
Brüt Alan*	290.00 m²
Satışa Esas Brüt Alan**	315.00 m²
Bahçe	70.00 m²

C BLOK

4+1 DAİRE TİP C-T



01 Giriş Halli	10.00 m ²
02 Salon	45.00 m ²
03 Mutfak	17.00 m ²
04 Yardımcı Oda	7.00 m ²
05 Yardımcı Banyo	4.00 m ²
06 Ekv. Banyo	6.00 m ²
07 Ekv. Yatak Odası	24.00 m ²
08 Yatak Odası	16.00 m ²
09 Yatak Odası	16.00 m ²
10 Banyo	4.00 m ²
11 Koridor	10.00 m ²
12 Banyo	5.00 m ²
13 Cıvazlı Oda	3.00 m ²
14 Teras	45.00 m ²

Net Alan (Balkon hariç)	205.00 m²
Brüt Alan*	290.00 m²
Satışa Esas Brüt Alan**	315.00 m²
Bahçe	70.00 m²

B BLOK

4+1 DAİRE TİP B-T



01 Giriş Halli	10.00 m ²
02 Salon	45.00 m ²
03 Mutfak	17.00 m ²
04 Yardımcı Oda	7.00 m ²
05 Yardımcı Banyo	4.00 m ²
06 Ekv. Banyo	6.00 m ²
07 Ekv. Yatak Odası	24.00 m ²
08 Yatak Odası	16.00 m ²
09 Yatak Odası	16.00 m ²
10 Banyo	4.00 m ²
11 Koridor	10.00 m ²
12 Banyo	5.00 m ²
13 Cıvazlı Oda	3.00 m ²
14 Teras	45.00 m ²

Net Alan (Balkon hariç)	205.00 m²
Brüt Alan*	290.00 m²
Satışa Esas Brüt Alan**	315.00 m²
Bahçe	70.00 m²